

Gmina Starachowice przygotowuje się do zimowego utrzymania dróg, chodników oraz gminnych ciągów pieszych na sezon zimowy 2023/2024. Szczegółową informację o przygotowaniach do Akcji Zima przedstawił na sesji Referat Ochrony Środowiska Urzędu Miejskiego w Starachowicach.

- Zimowe utrzymanie dróg, chodników i ciągów pieszych pozostających w zarządzie Gminy Starachowice w sezonie zimowym 2023/2024 realizowane będzie na podstawie umów zawartych w wyniku rozstrzygniętych przetargów nieograniczonych w 2021r. (umowy trzyletnie). Stan sił i środków przewidzianych do Akcji Zima nie uległ zasadniczym zmianom w stosunku do roku ubiegłego - informuje Maciej Myszka, kierownik Referatu Ochrony Środowiska.



1. Ręczne utrzymanie czystości i porządku na wybranych ciągach pieszych - 29.729m².

Wykonawcą jest Przedsiębiorstwo Budowlane „MALIBUD” Zbigniew Malicki z siedzibą w Starachowicach ul. Nowowiejska 67a.

Podatki i opłaty

Published: Tuesday, 24 October 2023 11:29

Hits: 38883

Służba dyżurna dostępna całą dobę pod numerem telefonu 888-892-339 oraz 783-787-519 i 604-577-605.

Przedsiębiorstwo dysponuje odpowiednim sprzętem do prawidłowej realizacji tegorocznej akcji. Posiada samochód osobowo-towarowy umożliwiający przemieszczanie osób i sprzętu oraz przewóz piasku do pojemników rozstawionych przez wykonawcę na terenie miasta. Dodatkowo firma ma na swoim stanie 50 sztuk pojemników na materiał uszorstniający.

Na potrzeby realizacji umowy firma zgromadziła materiał w postaci:

- mieszanka piaskowo solna w ilości - 20 ton,
- piasek - 200 ton,
- sól drogowa 10 ton.

- Wykonawca realizuje usługę zachowując niżej określone standardy utrzymania ciągów pieszych. Odśnieżanie lub likwidację śliskości zimowej rozpoczyna się natychmiast po wystąpieniu opadów śniegu, zawiei lub stwierdzeniu śliskości. Odśnieżanie i likwidacja śliskości polega na ciągłej, ręcznej pracy pracowników wyposażonych w odpowiednie narzędzia, wykonujących czynności usuwania z nawierzchni ciągów pieszych, schodów oraz zjazdów dla wózków dziecięcych i inwalidzkich: śniegu, lodu, błota pośniegowego oraz posypujących nawierzchnię tych ciągów komunikacyjnych piaskiem. W miejscach oznakowanych przejść dla pieszych należy likwidować powstające w wyniku odśnieżania jezdni ulic „bandy” śniegowe. Utrzymanie czystości i porządku na wybranych ciągach pieszych, w czasie trwania akcji biernej, polega na codziennym usuwaniu i unieszkodliwianiu zebranych z ich całej powierzchni śmieci i innych odpadów, w tym nadmiaru piasku zgromadzonego w wyniku usuwania śliskości – informują pracownicy Urzędu Miejskiego.

2. Mechaniczne utrzymanie chodników gminnych - 46,907 km

Mechaniczne utrzymanie chodników gminnych na terenie miasta Starachowice realizowane będzie na długości 42,852 km. Tak jak w poprzednich sezonach miasto zostało podzielone na dwie Strefy:

- a. **Strefa I miasta** obejmuje teren na południe od rzeki Kamiennej, Osiedle Orłowo oraz chodniki we wschodniej części miasta tj. przy ul. Zgodnej i Krańcowej – 23.410 km.

Podatki i opłaty

Published: Tuesday, 24 October 2023 11:29

Hits: 38883

b. **Strefa II miasta** obejmuje teren na północ od rzeki Kamiennej – 23.497 km.

Wykonawcą jest Przedsiębiorstwo Budowlane MALIBUD. Służba dyżurna dostępna całą dobę pod numerem telefonu 888 892 339 oraz 698 113 123 i 739 664 364.

Firma dysponuje następującym sprzętem i materiałem Strefa I: miniciągnikami lub lekkimi ciągnikami rolniczymi 3 szt. wyposażonymi w pługi do odśnieżania o szerokości minimum 1,5 mb, piaskarki lub rozrzutniki piasku, oraz stała łączność za pomocą telefonów komórkowych, ładowarką.

Materiał zgromadzony na potrzeby realizacji umowy: mieszanka piaskowo-solna - 100 ton, piasek - 400 ton, sól drogowa - 25 ton.

Firma dysponuje następującym sprzętem i materiałem Strefa II: miniciągnikami lub lekkimi ciągnikami rolniczymi szt. 3, wyposażonymi w pługi do odśnieżania o szerokości minimum 1,5 mb, piaskarki lub rozrzutniki piasku, oraz stała łączność za pomocą telefonów komórkowych, ładowarką.

Materiał zgromadzony na potrzeby realizacji umowy: mieszanka piaskowo-solna - 100 ton, piasek - 400 ton, sól drogowa - 25 ton.

- Odśnieżanie chodników rozpoczyna się natychmiast po wystąpieniu opadów śniegu. Odśnieżanie polega na ciągłej pracy sprzętu mechanicznego (pługów o szerokości minimum 1,5 mb, piaskarek lub rozrzutników piasku itp.) od czasu rozpoczęcia opadów śniegu lub zawiei. W miejscach oznakowanych przejść dla pieszych należy likwidować powstające w wyniku odśnieżania ulic i chodników „bandy” śniegowe – informuje UM.

3. Mechaniczne utrzymanie jezdni dróg gminnych

Mechaniczne utrzymanie jezdni dróg gminnych na terenie miasta Starachowice realizowane będzie na długości ponad 126 kilometrów.

Wykonawcą jest Przedsiębiorstwo Budowlane MALIBUD. Służba dyżurna dostępna całą dobę pod numerem telefonu 888 892 339 oraz 602 764 580 i 604 577 605.

- Drogi na terenie miasta Starachowice utrzymywane są w zależności od natężenia ruchu oraz od ilości zbiorowej komunikacji samochodowej. Ustalone w umowie kolejności i standardy zimowego utrzymania jezdni przedstawiają się następująco:

Podatki i opłaty

Published: Tuesday, 24 October 2023 11:29

Hits: 38883

- Standard I zimowego utrzymania – pierwsza kolejność zimowego utrzymania.

Zimowe utrzymanie dróg, na całej szerokości jezdni, rozpoczyna się natychmiast po wystąpieniu opadów śniegu, zawiei lub wystąpienia śliskości. Odśnieżanie polega na ciągłej pracy pługów od czasu rozpoczęcia opadów śniegu lub zawiei. Likwidacja śliskości zimowej następuje poprzez usuwanie śniegu i lodu z nawierzchni ulic, posypanie mieszanką piaskowo-solną lub polanie solanką.

- Standard II zimowego utrzymania – druga kolejność zimowego utrzymania.

Zimowe utrzymanie dróg, na całej szerokości jezdni, rozpoczyna się natychmiast po wystąpieniu opadów śniegu, zawiei lub wystąpienia śliskości i zakończeniu robót na drogach objętych I standardem zimowego utrzymania. Odśnieżanie polega na ciągłej pracy pługów od czasu rozpoczęcia opadów śniegu lub zawiei. Likwidacja śliskości zimowej następuje poprzez usuwanie śniegu i lodu z nawierzchni ulic, posypanie mieszanką piaskowo-solną lub polanie solanką.

- Standard III zimowego utrzymania – trzecia kolejność zimowego utrzymania

Zimowe utrzymanie dróg, na całej szerokości jezdni, rozpoczyna się natychmiast po wystąpieniu opadów śniegu, zawiei lub wystąpienia śliskości i zakończeniu robót na drogach objętych I i II standardem zimowego utrzymania. Odśnieżanie na całej długości jezdni a posypywanie tylko na skrzyżowaniach z drogami, torami kolejowymi, na odcinkach o nachyleniu większym niż 4%, na przystankach autobusowych i ewentualnych innych miejscach wyznaczonych przez Zamawiającego.

4. Drogi wewnątrzsiedlowe - 4,529 km.

Wykonawcą jest Przedsiębiorstwo Budowlane MALIBUD. Służba dyżurna dostępna całą dobę pod numerem telefonu 888 892 339 oraz 698 113 123 i 739 664 364.

- Wykonawca realizuje usługę zachowując określone standardy utrzymania dróg wewnątrzsiedlowych: świadczenie akcji biernej usługi zimowego utrzymania dróg wewnątrzsiedlowych na terenie miasta Starachowice, wykonywanie (tzw. akcja czynna) usługi zimowego utrzymania dróg wewnątrzsiedlowych na terenie miasta Starachowice oraz coroczne pozimowe sprzątnięcie jezdni dróg wewnątrzsiedlowych na terenie miasta Starachowice – informuje.

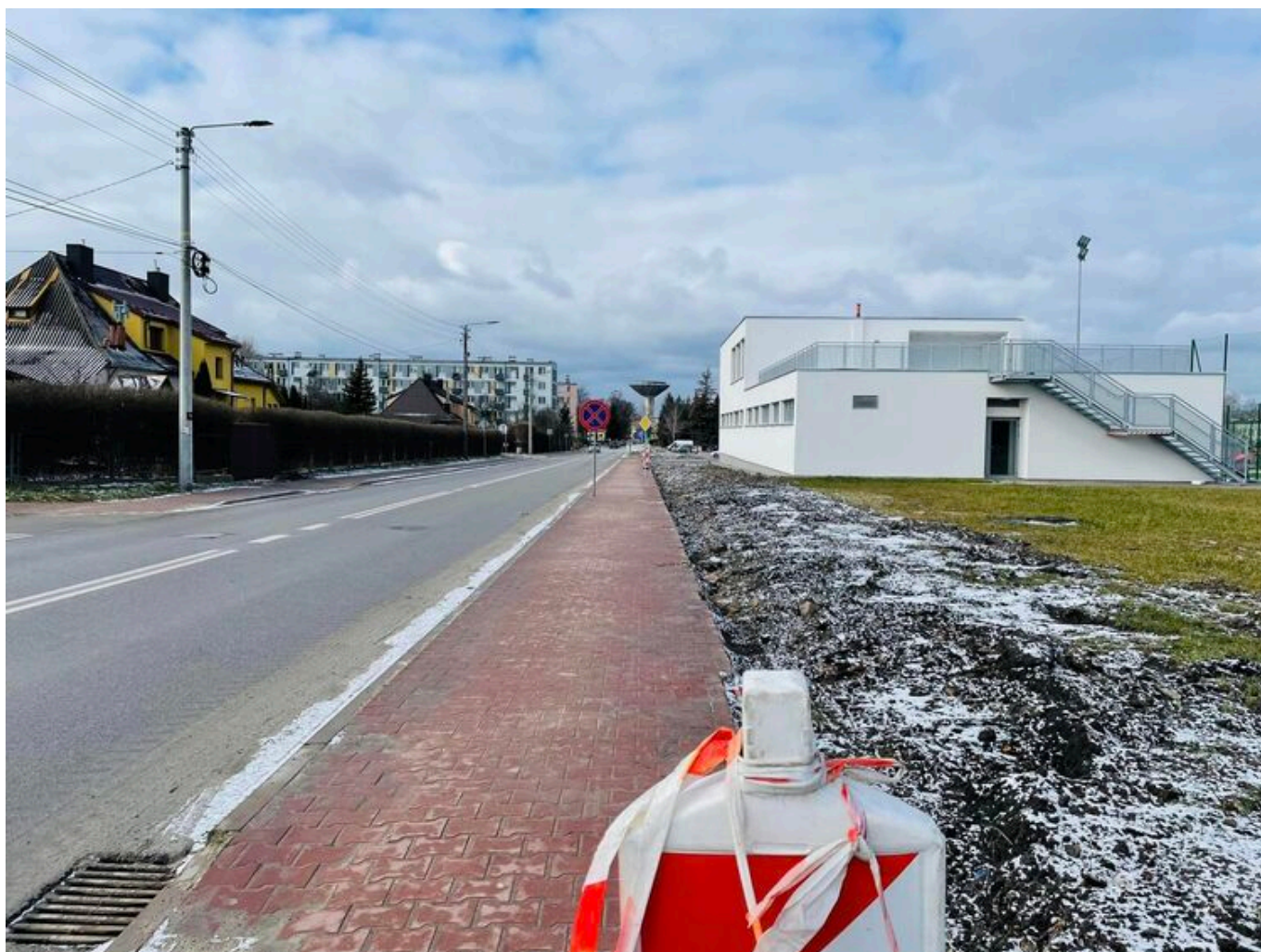
Podatki i opłaty

Published: Tuesday, 24 October 2023 11:29

Hits: 38883

Referat Ochrony Środowiska informuje ponadto, iż od dnia 15.10.2023 r. rozpoczęte zostały całodobowe dyżury Straży Miejskiej. Zadaniem dyżurnych będzie koordynacja działań na terenach zarządzanych przez gminę oraz przekazywanie wniosków i interwencji mieszkańców odpowiednim zarządcom dróg lub osiedli.

Telefon do Straży Miejskiej: 41 273 82 66.



W sezonie zimowym 2023/2024 planowane jest dodanie dodatkowego kilometrażu dróg, ciągów pieszych oraz nowo powstałych ścieżek rowerowych, do zimowego utrzymania, znajdujących się na terenie miasta Starachowice o łącznej długości 6,974 km.

Wykaz planowanych dróg, ciągów pieszych oraz ścieżek rowerowych do

Podatki i opłaty

Published: Tuesday, 24 October 2023 11:29

Hits: 38883

zimowego utrzymania miasta w sezonie 2023/2024:

Drogi gminne:

- ul. Fabryczna – 223 m,
- Wysockiego 789 m
- Dwernickiego 267 m
- nowa Słoneczna 255 m
- Prądyńskiego – 171 m,
- Lelewela – 215 m.

razem dodano 1,920 km.

Podatki i opłaty

Published: Tuesday, 24 October 2023 11:29

Hits: 38883



Chodniki Strefa 2 (w umowie tej ujęte zostaną również nowo powstałe ścieżki rowerowe)

- ciąg pieszy 8 maja – 165 m,
- ścieżka rowerowa ul. Kopalniana (od Lidla do Sp 12) – 573 m,
- ścieżka rowerowa ul. Słoneczna (od SP 12 do pasażu Staffa) – 111 m,
- ścieżka rowerowa ul. Na Szlakowisku – 538 m,
- ścieżka rowerowa ul. Piłsudskiego (od Muzeum do nowych bloków) – 255 m.
- ścieżka rowerowa ul. 1-go Maja – 1092 m,
- ścieżka rowerowa ul. Szkolna – 932 m

Podatki i opłaty

Published: Tuesday, 24 October 2023 11:29

Hits: 38883

- ścieżka rowerowa ul. Kaczyńskiej - 440 m.

razem dodano: 4,106 km.

Ciągi piesze:

alejki oraz schody zlokalizowane w bezpośrednim położeniu Centrum Kultury przy ul. Radomskiej w Starachowicach - całkowita powierzchnia do ręcznego odśnieżania - 948 m².

Zwiększamy bezpieczeństwo

- Dodanie nowych odcinków dróg, ciągów pieszo -rowerowych do zimowego utrzymania, zwiększy bezpieczeństwo przemieszczania się w okresie zimowym dla kierowców jak i dla pieszych. Referat Ochrony Środowiska przygotowuje obecnie aneks umożliwiający dodanie powyższych lokalizacji do umowy głównej. W obecnym sezonie zimowym zostanie zwiększona częstotliwość sypania mieszanką piaskowo-solną wszystkich newralgicznych punktów na terenie miasta a w szczególności skrzyżowań dróg gminnych - informuje Urząd Miejski.