

Gospodarka komunalna i drogi

Published: Wednesday, 05 April 2023 12:31

Hits: 27638

Studium uwarunkowań i kierunków zagospodarowania przestrzennego miasta Starachowice jest dokumentem planistycznym, określającym politykę przestrzenną gminy. Studium ma koordynować ustalenia miejscowych planów zagospodarowania przestrzennego. W studium uwzględnia się uwarunkowania wynikające w szczególności z: dotychczasowego przeznaczenia, zagospodarowania i uzbrojenia terenu, występowania obiektów i terenów chronionych, stanu funkcjonowania środowiska przyrodniczego i kulturowego, prawa własności gruntów, jakości życia mieszkańców, zadań służących realizacji ponadlokalnych celów publicznych. W studium określa się, w szczególności: walory i zagrożenia środowiskowe, formy ochronne, obszary zabudowane, wyłączone z zabudowy i przewidziane do zabudowy z rozróżnieniem ich cech funkcjonalnych, stan i kierunki rozwoju infrastruktury usługowej i technicznej, obszary, dla których mają być sporządzane miejscowe plany zagospodarowania przestrzennego oraz obszary przewidywane do realizacji zadań i programów ponadlokalnych. Studium nie jest aktem prawa miejscowego i nie stanowi podstawy wydawania decyzji o warunkach zabudowy i zagospodarowania terenu.

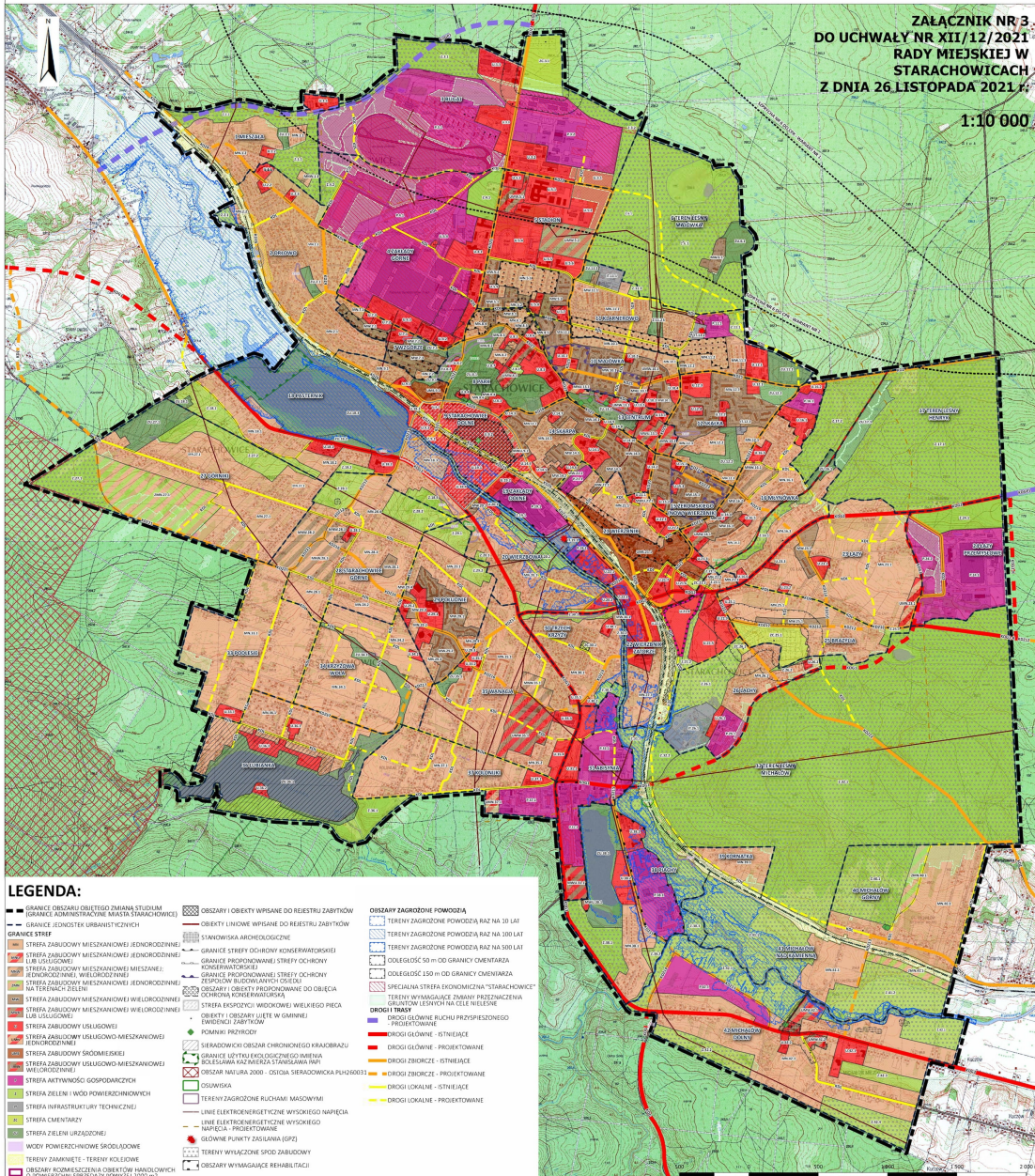
Dla miasta Starachowice obowiązuje [Studium uwarunkowań i kierunków zagospodarowania przestrzennego](#) przyjęte Uchwałą Nr XII/12/2021 Rady Miejskiej w Starachowicach z dnia 26 listopada 2021 r.

ZMIANA STUDIUM UWARUNKOWAŃ I KIERUNKÓW ZAGOSPODAROWANIA PRZESTRZENNEGO MIASTA STARACHOWICE KIERUNKI ZAGOSPODAROWANIA PRZESTRZENNEGO



**ZALĄCZNIK NR 3
DO UCHWAŁY NR XII/12/2021
RADY MIEJSKIEJ W
STARACHOWICACH
Z DNIA 26 LISTOPADA 2021 r.**

1:10 000



LEGENDA:

- GRANICE OBSZARU OBLĘTEGO ZMIANĄ STUDIUM
- GRANICE KOMUNICACYJNE MIASTA STARACHOWICE
- GRANICE JEDNOSTEK URBANISTYCZNYCH
- GRANICE STREF
- STREFA ZABUDOWY MIESZKANOWEJ JEDNORODZINNEJ
- STREFA ZABUDOWY MIESZKANOWEJ JEDNORODZINNEJ LUB WYJĄTKOWEJ
- STREFA ZABUDOWY MIESZKANOWEJ MIESZANEJ
- STREFA ZABUDOWY MIESZKANOWEJ JEDNORODZINNEJ NA TERENACH ZIELENI
- STREFA ZABUDOWY MIESZKANOWEJ WIELORODZINNEJ LUB SŁUŻBOWEJ
- STREFA ZABUDOWY USŁUGOWEJ
- STREFA ZABUDOWY USŁUGOWO-MIESZKANOWEJ (JEDNORODZINNEJ)
- STREFA ZABUDOWY SŁUŻBOWEJ
- STREFA ZABUDOWY USŁUGOWO-MIESZKANOWEJ WIELORODZINNEJ
- STREFA AKTYWNOŚCI GOSPODARZYCH
- STREFA ZIELENI I WÓD POWIERSZCZOWNYCH
- STREFA INFRASTRUKTURY TECHNICZNEJ
- STREFA CMENTARZY
- STREFA ZIELENI URZĄDOWEJ
- WODY POWIERSZCZOWNOŚRODKOWE
- TERENY ZMIANISTE - TERENY KOŁOWE
- OBZARY KOMUNICACYJNE (OBZARY MAJĄCY WŁOŚCIWOŚĆ O POWIERSZCZOWNOŚĆ POWYŻEJ 2000 m²)
- OBZARY I OBIEKTY WPISANE DO REJESTRU ZABYTKÓW
- OBIEKTY LINIOWE WPISANE DO REJESTRU ZABYTKÓW
- STANOWISKA ARCHEOLOGICZNE
- GRANICE STREFY OCHRONY KONDENZATOROWEJ
- GRANICE STREFY OCHRONY KONDENSATORÓW (KONDENSATORÓW)
- GRANICE PRZEKROJENIA STREFY OCHRONY KONDENSATORÓW
- GRANICE PRZEKROJENIA STREFY OCHRONY DESZCZYK BUDOWANYCH (OSŁON)
- OBZARY I OBIEKTY PRZODKOWE DO OBLĘCIA OCHRONY WODNEJ
- STREFA OCHRONY WODOKRAJOWEJ WIELKIEGO PŁACIA
- OBIEKTY I OBSZARY SIŁEK W GIMNIEZJUM I WZROSTU ZABYTKÓW
- STRAŻONICZNA OBSZAR CHRONIONEGO KRAJOBRAZU
- GRANICE LĄTU EKOSYSTEEM (IMIETA)
- OSŁONA NAZEMNA STANOWISKA
- OBZAR NATURA 2000 - OSŁONA STERADOWICKA PUH0003
- OSŁONA
- TE REN ZAGRODZIE RUCHOMI MASONOWY
- LINE ELEKTROENERGETYCZNE WYSOKIEGO NAPIĘCIA - PROJEKTOWANE
- LINE ELEKTROENERGETYCZNE WYSOKIEGO NAPIĘCIA - PROJEKTOWANE
- GŁÓWNE PUNKTY ZASILANIA (GPZ)
- TERENY WYKŁAZCZE SPOD ZABUDOWY
- OBZARY WYMAGAJĄCE REHABILITACJI
- OBZARY ZAGRODZIE POWODZIĄ RAZ NA 10 LAT
- OBZARY ZAGRODZIE POWODZIĄ RAZ NA 100 LAT
- OBZARY ZAGRODZIE POWODZIĄ RAZ NA 100 LAT ODLEGŁOŚĆ 50 m OD GRANICY OBSZARU
- ODLEGŁOŚĆ 150 m OD GRANICY OBSZARU
- SPECJALNA STREFA EKONOMICZNA "STARACHOWICE" TERENY WYMAGAJĄCE ZMIANY PRZYZNACZENIA OBSZARU
- OBZARY I OBSZARY SIŁEK W GIMNIEZJUM I WZROSTU ZABYTKÓW
- OBZARY I OBSZARY SIŁEK W GIMNIEZJUM I WZROSTU ZABYTKÓW
- PROJEKTOWANE
- OBZARY I OBSZARY SIŁEK W GIMNIEZJUM I WZROSTU ZABYTKÓW
- OBZARY I OBSZARY SIŁEK W GIMNIEZJUM I WZROSTU ZABYTKÓW
- OBZARY I OBSZARY SIŁEK W GIMNIEZJUM I WZROSTU ZABYTKÓW
- OBZARY I OBSZARY SIŁEK W GIMNIEZJUM I WZROSTU ZABYTKÓW
- OBZARY I OBSZARY SIŁEK W GIMNIEZJUM I WZROSTU ZABYTKÓW