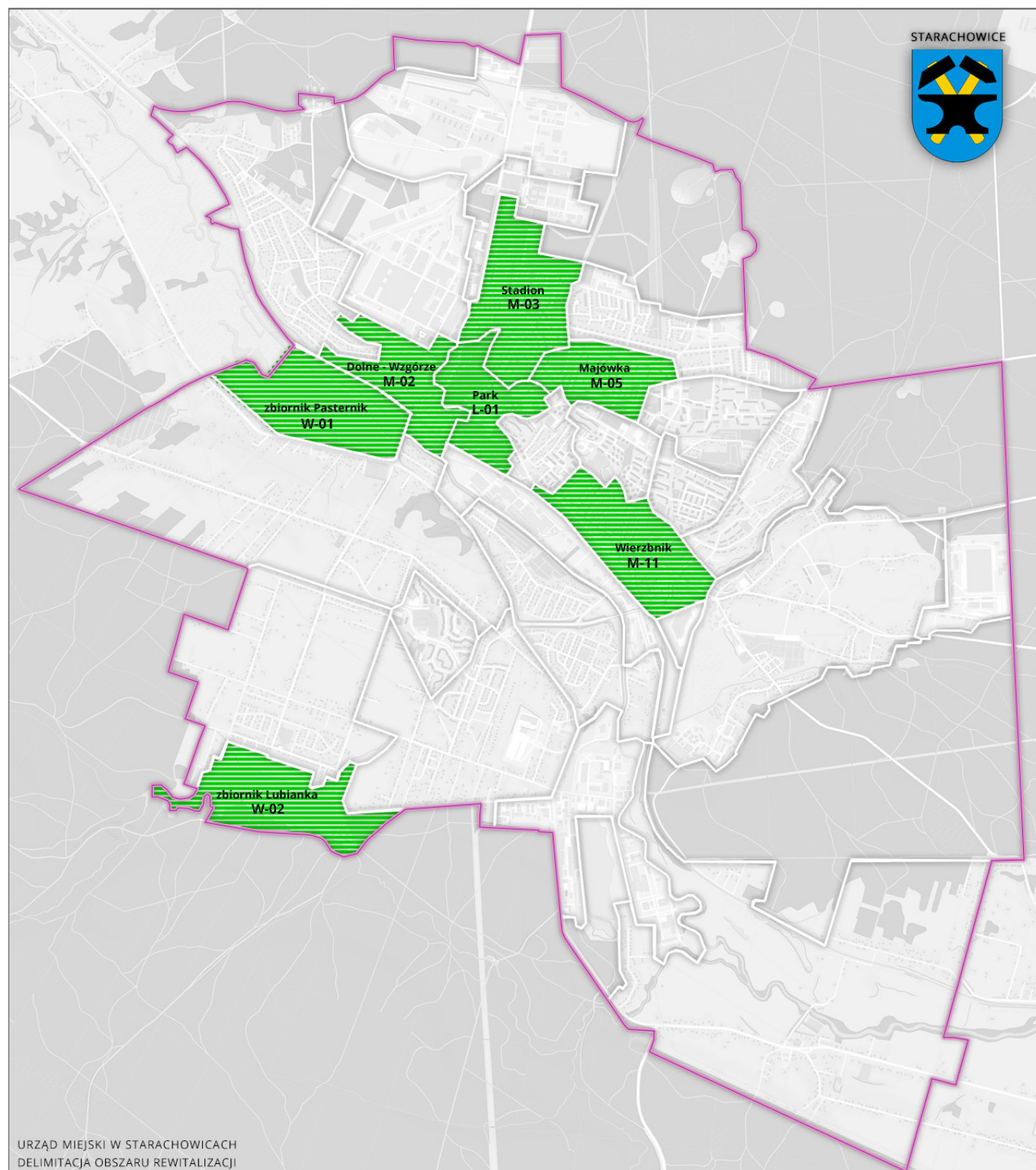


Obszary do rewitalizacji w Starachowicach wyznaczono na podstawie uchwały Rady Miejskiej w sprawie wyznaczenia na terenie Gminy Starachowice obszaru zdegradowanego i obszaru rewitalizacji.

Obszar rewitalizacji tworzy 7 obszarów:

- osiedle Wzgórze,
- osiedle Stadion,
- osiedle Majówka,
- osiedle Wierzbnik,
- Zalew Pasternik,
- Zalew Lubianka,
- Park Miejski.

Przyjęcie dokumentu poprzedziła kompleksowa diagnoza całego terenu miasta. Wyznaczony obszar jest zamieszkiwany przez 10 416 osób co stanowi 20,86% mieszkańców i charakteryzuje się największą koncentracją negatywnych zjawisk w sferze społecznej przy jednoczesnym występowaniu negatywnych zjawisk w sferach gospodarczych, środowiskowych, przestrzenno-funkcjonalnych oraz technicznych. Wyznaczenie obszaru zdegradowanego i obszaru rewitalizacji jest kolejnym krokiem do opracowania Gminnego Programu Rewitalizacji zgodnie z Ustawą o rewitalizacji z dnia 9 października 2015 r.



jednostki wskazane do rewitalizacji

# Edukacja

Published: Friday, 04 November 2016 09:43

Hits: 19022

---

## [Uchwała Delimitacja Obszaru Rewitalizacji](#)



[Raport z konsultacji społecznych](#) 595.74 KB



[Mapa obszaru rewitalizacji](#) 420.73 KB