

Dla mieszkańca

Published: Wednesday, 27 December 2017 09:58

Hits: 113206

Ekspozycja prac nadesłanych i ocenionych w konkursie pn. "Przystanki antykatastroficzne" ogłoszonego przez Gminę Starachowice w ramach projektu "Starachowice bezpieczne w praktyce IV" współfinansowanego ze środków rządowego programu "Razem bezpieczniej" im. Władysława Stasiaka na lata 2016 - 2017.

I Miejsce praca nr 962007 - uzyskała w ocenie 524 punkty (na 600 możliwych)

 [opis w wersji pdf.73 KB](#)



Dla mieszkańca

Published: Wednesday, 27 December 2017 09:58

Hits: 113206



Dla mieszkańca

Published: Wednesday, 27 December 2017 09:58

Hits: 113206



KONCEPCJA ZABUDOWY ANTYKATASTROFICZNEJ
 OTOCZENIA WIAT PRZYSTANKOWYCH KOMUNIKACJI ZBIOROWEJ ZLOKALIZOWANYCH NA TERENIE GMINY STARACHOWICE

962007

1
2
3
4

STREFA BEZPIECZEŃSTWA

Wariant dla lokalizacji "Stowiszka"
Plan, Skala 1:200

Legenda:

- Strefa bezpieczeństwa
- Element roślinny o funkcji ochronnej
- Elementy o funkcji ochronnej
- Elementy o funkcji użytkowej z wzmocnioną konstrukcją
- Teren zielony ukształtowany w celu ochrony pośredniej miejsca przebywania podróżnych

Wariant dla lokalizacji "Zambrowo"
Plan, Skala 1:200

Finalny efekt każdej adaptacji to układ powstały z połączenia trzech form, dopasowanych do indywidualnych potrzeb miejsca. Pierwszą formą jest działanie poprzez ukształtowanie terenu, następnie poprzez elementy małej architektury, którym nadano charakter podwyższający bezpieczeństwo oraz obiektów o typowo zabezpieczającej funkcji.

Otoczenie wiat przystankowej zostało ukształtowane w taki sposób, aby wykluczyć możliwość kolizji z pojazdem nadjeżdżającym z dowolnego kierunku. W jej obszarze można wyróżnić bezpośrednie i pośrednie bariery bezpieczeństwa. Do bariery bezpośredniej należą wszystkie elementy wertykalne (słupy i ściany), z którymi styczność stanowi jednoznaczne zatrzymanie pojazdu, natomiast pośrednim elementem są wgłębienia, które minimalizują jego prędkość.

Wariant "Zambrowo, Skala 1:20"

Elementy ochronne fundamentowane na min. 0.6m

Podpora dla roślin przyciętych o wzmocnionej konstrukcji

- Bełki stalowe 100x100mm
- Linka stalowa zakotwiona w gruncie stanowi element prowadzący dla roślin

Wariant "Stowiszka, Skala 1:20"

Słupki ochronne rozmieszczone w sposób nie utrudniający poruszanie się dla osób na wózkach inwalidzkich

Donice o konstrukcji betonowej o ściankach zewnętrznych min. 100mm

możliwość zamontowania siedziska co dodatkowo podnosi walory użytkowe

Przy projektowaniu terenu przyjęto model wiaty „Mokury” w wersji 2005, jednak koncepcja umożliwia łatwą adaptację do każdej konfiguracji z tej serii. Bezpośrednie otoczenie wiaty stanowi stalowa konstrukcja, która tworzy podporę dla roślin przyciętych. Jej forma została uzyskana poprzez odkształcenie modułu konstrukcyjnego wiaty, co daje możliwość dowolnej konfiguracji. W zależności od wielkości przystanku stosuje się odpowiednio wielkość paneli pergoli. Co więcej, elementy dookreśliły się za sobą komponując poprzez zastosowanie tego samego koloru RAL. Właściwości techniczne pergoli zostały dopasowane do potrzeb bariery komunikacyjnej poprzez zastosowanie profili stalowych 100x100mm.

Kolejnym elementem zagospodarowania są donice. Zbrojona betonowa konstrukcja stanowi solidną barierę przed zdarzeniem. Wyróżnia się dwa warianty donic: z podstawową funkcją osłonięcia jednostycznych bądź wieloosobnych i z dodatkowymi siedziskami. Siedzisko to ciekawe rozwiązanie, które pozwala uniknąć ustawiania kolejnych elementów wlotostojących, szczególnie polecane do przystanków przystanków, gdzie czystość użytkowania jest wysoka.

Słupki odgraniczające stanowią osobną formę przestrzennej wprowadzonej do otoczenia wiat przy jego wjeździe niebezpiecznych pojazdów, natomiast ze względu na swój rozmiar, zlokalizowane wzdłuż przystanku umożliwiają komfortowe wsiadanie i wysiadanie z autobusu.

ROZWIĄZANIA TECHNICZNE W ZAKRESIE BEZPIECZEŃSTWA

II Miejsce (ex.) Praca nr 296282 - uzyskała w ocenie 423 punkty (na 600 możliwych)

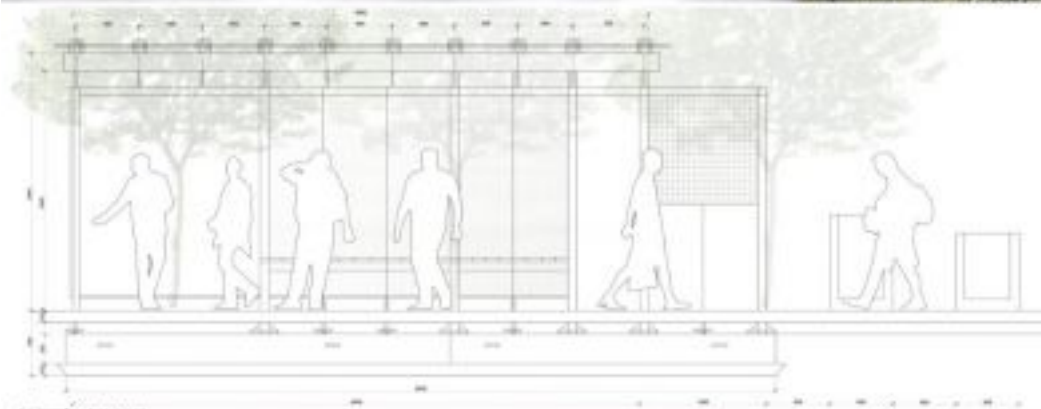
[Opis w wersji pdf73 KB.](#)

Dla mieszkańca

Published: Wednesday, 27 December 2017 09:58

Hits: 113206

■ ■ ■ PRZYSTANEK ANTYKATASTROFICZNY W STARACHOWICACH 296282



PRZEKROJ A SKALA 1:20



WIDOK WIDOKU PRZONTOWA SKALA 1:20



WIDOK WIDOKU TYLNA SKALA 1:20

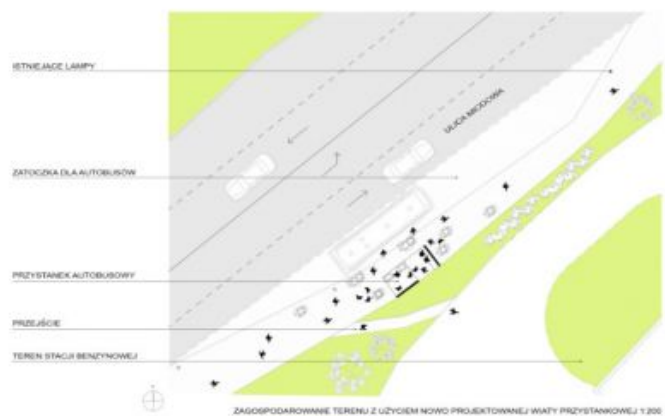
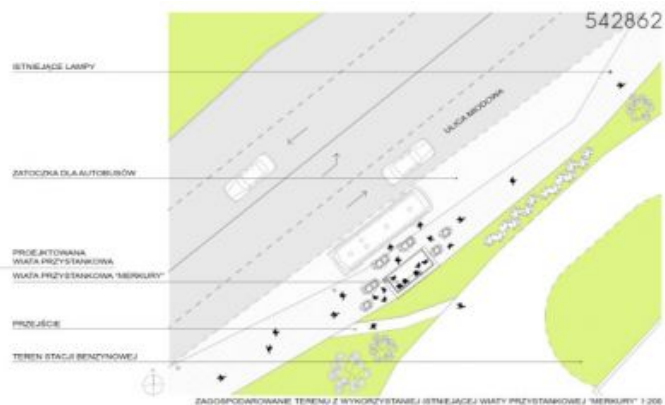
II Miejsce (ex.) Praca nr 542862 - uzyskała w ocenie 418 punktów (na 600 możliwych)

Dla mieszkańca

Published: Wednesday, 27 December 2017 09:58

Hits: 113206

 [Opis w wersji pdf.30.59 KB](#)



Dla mieszkańca

Published: Wednesday, 27 December 2017 09:58

Hits: 113206



III Miejsce Praca nr 215031 - uzyskała w ocenie 380 punktów (na 600 możliwych)

 [Opis w wersji pdf.208.94 KB](#)

Dla mieszkańca

Published: Wednesday, 27 December 2017 09:58

Hits: 113206

KONCEPCJA ZABUDOWY ANTYKATASTROFICZNEJ OTOCZENIA WIAT PRZYSTANKOWYCH KOMUNIKACJI ZBIOROWEJ ZLOKALIZOWANYCH NA TERENIE GMINY STARACHOWICE

215031



IDEA PROJEKTU

Projekt antykatastroficznej zabudowy otoczenia wiat przystankowych, zrealizowanej z wykorzystaniem zabudowań gminnych w formie nowej architektury, nie dotykającej wiat.

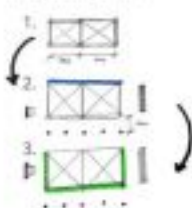
Konceptualny wiat oraz moduł architektury są w sobie niezależne, pozostawiając wiat starożytny typ (np. 1-3, 4-6, 7-9, 10-12) lub nową formę (np. 13-15) w miejscu zabudowy (zostawiając wiat starożytny typ architektury). Tę samą koncepcję można np. zastosować również z przystankami przystankowymi.

Opcyjnie, alternatywnie, moduł architektury zaprojektowano także w formie modułowej wiaty, umożliwiającą wykorzystanie wiat w obszarach objętych (zabudowy) wiatami w zależności od potrzeb i warunków przy danej ulicy.

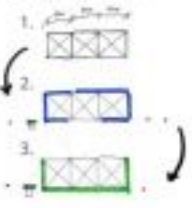
Moduł wiaty umożliwia zastosowanie przystanków w dowolnym miejscu, np. tyłu z tyłu, z przodu i z tyłu, z tyłu i z boku, lub z tyłu z przodu i boku. Przekształcenie na indywidualny projekt ulicy i przekształcenie na pełną funkcję kabinową.

PRZYKŁADOWY PROCES TWORZENIA NOWEJ WIATY Z OTOCZENIEM

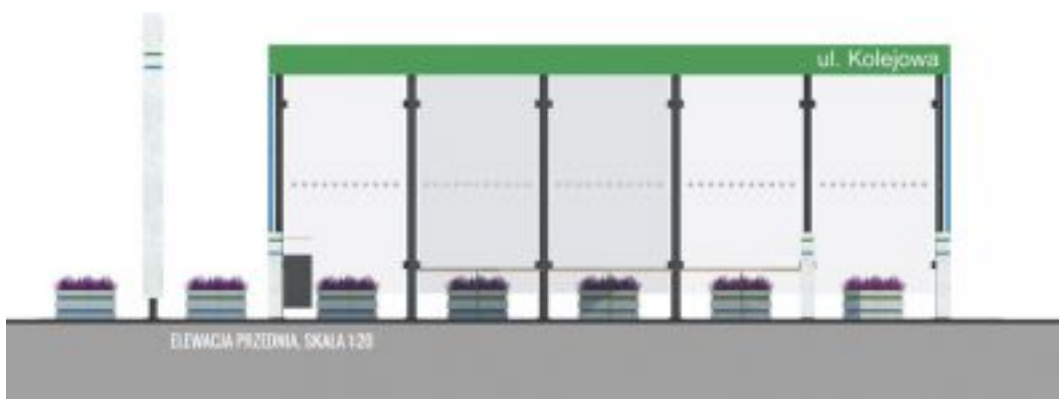
KI MAŁA WIATA OTWARTA



EI MAŁA WIATA ZAMKNIĘTA



MODUŁ WIATY, SKALA 1:25



ELEWACJA PRZEDNIA, SKALA 1:20

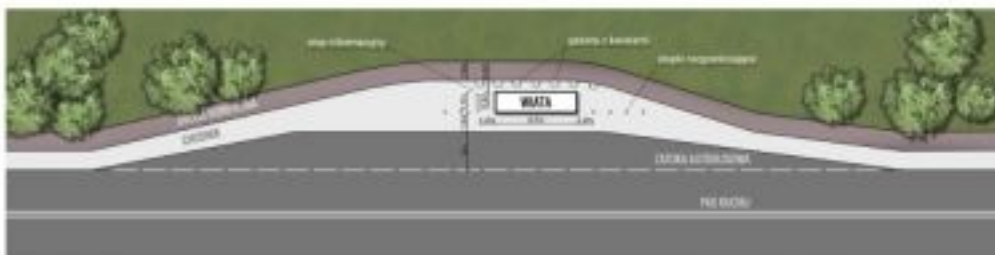
Dla mieszkańca

Published: Wednesday, 27 December 2017 09:58

Hits: 113206

KONCEPCJA ZABUDOWY ANTYKATASTROFICZNEJ OTOCZENIA WIAT PRZYSTANKOWYCH KOMUNIKACJI ZBIOROWEJ ZLOKALIZOWANYCH NA TERENIE GMINY STARACHOWICE

215031



PLAN ZAGOSPODAROWANIA TERENU, SKALA 1:200



Projekty antykatastroficznej zabudowy wiat przystankowych są odpowiedzią samorządu Starachowic na zagrożenia komunikacyjne w trakcie których corocznie w Polsce dochodzi do taranowania wiat przystankowych przez pojazdy mechaniczne. Projekty te są połączeniem walorów bezpieczeństwa z estetycznymi i funkcjonalnymi.

Dla mieszkańca

Published: Wednesday, 27 December 2017 09:58

Hits: 113206



Takie projektowanie przystanków to konieczna przyszłość. Działanie to zrealizowano w ramach programu "Razem bezpieczniej" Edycja 2017.