

# Dla przedsiębiorcy

Opublikowano: środa, 27, grudzień 2017 09:58

Odstony: 109691

**Ekspozycja prac nadesłanych i ocenionych w konkursie pn. "Przystanki antykatastroficzne" ogłoszonego przez Gminę Starachowice w ramach projektu "Starachowice bezpieczne w praktyce IV" współfinansowanego ze środków rządowego programu "Razem bezpieczniej" im. Władysława Stasiaka na lata 2016 - 2017.**

**I Miejsce praca nr 962007 - uzyskała w ocenie 524 punkty (na 600 możliwych)**

 [opis w wersji pdf.73 KB](#)



# Dla przedsiębiorcy

Opublikowano: środa, 27, grudzień 2017 09:58

Odstony: 109691



# Dla przedsiębiorcy

Opublikowano: środa, 27, grudzień 2017 09:58

Odsłony: 109691



# Dla przedsiębiorcy

Opublikowano: środa, 27, grudzień 2017 09:58

Odśtony: 109691

**KONCEPCJA ZABUDOWY ANTYKATASTROFICZNEJ**  
OTOCZENIA WIAT PRZYSTANKOWYCH KOMUNIKACJI ZBIOROWEJ ZLOKALIZOWANYCH NA TERENIE GMINY STARACHOWICE

962007  
1 2 3 4

**STREFA BEZPIECZEŃSTWA**

**Wariant dla lokalizacji "Wawrzynki"**  
Kod: Skarb.1.2.28



Finalny efekt każdej adaptacji to układ powstały z połączenia trzech form, dopasowanych do indywidualnych potrzeb miejsca. Pierwszą formą jest działanie poprzez ukształtowanie terenu, następnie poprzez elementy małej architektury, którym nadano charakter podwyższający bezpieczeństwo oraz obiektów o typowo zabezpieczającej funkcji.

Otoczenie wiaty przystankowej zostało ukształtowane w taki sposób, aby wykluczyć możliwość kolizji z pojazdem nadjeżdżającym z dowolnego kierunku. W jej obszarze można wyróżnić bezpośrednie i pośrednie bariery bezpieczeństwa. Do bariery bezpośredniej należą wszystkie elementy wertykalne (słupy i ściany), z którymi styknięcie stanowi jednoznaczne zatrzymanie pojazdu, natomiast pośrednim elementem są wgłębienia, które minimalizują jego prędkość.

**Wariant dla lokalizacji "Wawrzynki"**  
Kod: Skarb.1.2.28



Elementy ochronne fundamentowane na min. 0.6m

**Legenda:**

- Strefa bezpieczeństwa
- Element roślinny o funkcji ochronnej
- Elementy o funkcji ochronnej
- Elementy o funkcji użytkowej z wzmocnioną konstrukcją
- Teren zieleni ukształtowany w celu od strony pośredniej miejsca przebywania podróżnych

**Wariant dla lokalizacji "Wawrzynki"**  
Kod: Skarb.1.2.28



Podpora dla roślin przyciętych o wzmocnionej konstrukcji  
- Bełki stalowe 100x100mm  
- Linka stalowa zakotwiona w gruncie stanowi element prowadzący dla roślin

Słupki ochronne rozmieszczone w sposób nie utrudniający poruszanie się dla osób na wózkach inwalidzkich

Donice o konstrukcji betonowej o ściankach zewnętrznych min. 100mm

możliwość zamontowania siedziska co dodatkowo podnosi walory użytkowe

Przy projektowaniu terenu przyjęto model wiaty „Mekury” w wersji 2005, jednak koncepcja umożliwia łatwą adaptację do każdej konfiguracji z tej serii. Bezpośrednie otoczenie wiaty stanowi stalowa pergola, która tworzy podopór dla roślin przyciętych. Jej forma została ukształtowana poprzez odwołanie do konstrukcyjnego wiaty, co daje możliwość dowolnej konfiguracji. W zależności od wielkości przystanku stosuje się odpowiednio wielkość paneli pergoli. Co więcej, elementy dookreśliły się za sobą komponując poprzez zastosowanie tego samego koloru RAL. Właściwości techniczne pergoli zostały dopasowane do potrzeb bariery komunikacyjnej poprzez zastosowanie profili stalowych 100x100mm.

Kolejnym elementem zagospodarowania są donice. Zbrojona betonowa konstrukcja stanowi solidną barierę przed leżącym. Wyróżnia się dwa warianty donic: z podstawową funkcją osłonięcia jednostycznych bądź wieloosobnych i z dodatkowymi siedziskami. Siedzisko to ciekawe rozwiązanie, które pozwala uniknąć ustawiania kolejnych elementów wlotostojących, szczególnie polecane do przystanków przystanków, gdzie czystość użytkowania jest wysoka.

Słupki odgraniczające stanowią osobną formę przestrzennej wprowadzonej do otoczenia wiat przy jej wejściu niepozwalających pojazdom, natomiast ze względu na swój rozmiar, zlokalizowane wzdłuż przystanku umożliwiają komfortowe wsiadanie i wysiadanie z autobusu.

**ROZWIĄZANIA TECHNICZNE W ZAKRESIE BEZPIECZEŃSTWA**

**II Miejsce (ex.) Praca nr 296282 - uzyskała w ocenie 423 punkty (na 600 możliwych)**

 [Opis w wersji pdf73 KB.](#)

# Dla przedsiębiorcy

Opublikowano: środa, 27, grudzień 2017 09:58

Od strony: 109691

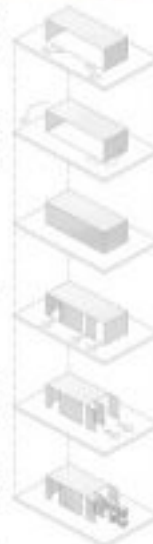
## PRZYSTANEK ANTYKATASTROFICZNY W STARACHOWICACH 296282



Przywrócić to miejsce, które jako przetrwały z innych miast, które zostały zniszczone z powodu ich powstania. Staje się przez to miastem, które ma być miastem. Co to jest miasto, poza funkcjami ochronnymi, które ma być miastem, poza funkcjami ochronnymi, które ma być miastem, poza funkcjami ochronnymi, które ma być miastem. Starachowice mają przeszłość związaną z przemysłem metalowym, przetrwały, przeszły katastrofę, więc starachowice, które zostały zniszczone z powodu ich powstania, które zostały zniszczone z powodu ich powstania, które zostały zniszczone z powodu ich powstania. Wzrosty, które zostały zniszczone z powodu ich powstania, które zostały zniszczone z powodu ich powstania, które zostały zniszczone z powodu ich powstania.



Wzrosty, które zostały zniszczone z powodu ich powstania, które zostały zniszczone z powodu ich powstania, które zostały zniszczone z powodu ich powstania, które zostały zniszczone z powodu ich powstania, które zostały zniszczone z powodu ich powstania.

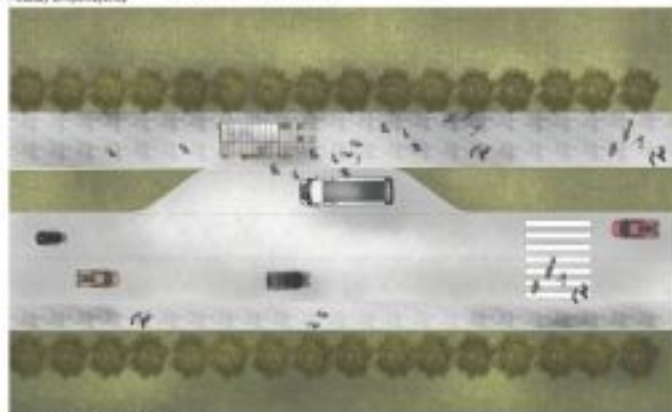


Obiektem były 5 100 stopni, które zostały zniszczone z powodu ich powstania, które zostały zniszczone z powodu ich powstania, które zostały zniszczone z powodu ich powstania, które zostały zniszczone z powodu ich powstania, które zostały zniszczone z powodu ich powstania.

Umożliwienie tak, umożliwiającym, które zostały zniszczone z powodu ich powstania, które zostały zniszczone z powodu ich powstania, które zostały zniszczone z powodu ich powstania, które zostały zniszczone z powodu ich powstania, które zostały zniszczone z powodu ich powstania.

Zapewnienie, które zostały zniszczone z powodu ich powstania, które zostały zniszczone z powodu ich powstania, które zostały zniszczone z powodu ich powstania, które zostały zniszczone z powodu ich powstania, które zostały zniszczone z powodu ich powstania.

Wzrosty, które zostały zniszczone z powodu ich powstania, które zostały zniszczone z powodu ich powstania, które zostały zniszczone z powodu ich powstania, które zostały zniszczone z powodu ich powstania, które zostały zniszczone z powodu ich powstania.



SKOŃCZONY WIDOK SKALA 1:200

SCHEMAT POWIĄZANIA BUDY



PLAN SKALA 1:20

## Dla przedsiębiorcy

Opublikowano: środa, 27, grudzień 2017 09:58

Odsłony: 109691

### ■ ■ ■ PRZYSTANEK ANTYKATASTROFICZNY W STARACHOWICACH 296282



PRZEKROJ A SKALA 1:20



WIDOK POCZĄTKOWY SKALA 1:20



WIDOK TYLNY SKALA 1:20

**II Miejsce (ex.) Praca nr 542862 - uzyskała w ocenie 418 punktów (na 600 możliwych)**

# Dla przedsiębiorcy

Opublikowano: środa, 27, grudzień 2017 09:58

Odstony: 109691

 [Opis w wersji pdf.30.59 KB](#)



## Dla przedsiębiorcy

Opublikowano: środa, 27, grudzień 2017 09:58

Odśtony: 109691



**III Miejsce Praca nr 215031 - uzyskała w ocenie 380 punktów (na 600 możliwych)**

 [Opis w wersji pdf.208.94 KB](#)

# Dla przedsiębiorcy

Opublikowano: środa, 27, grudzień 2017 09:58

Odstony: 109691

## KONCEPCJA ZABUDOWY ANTYKATASTROFICZNEJ OTOCZENIA WIAT PRZYSTANKOWYCH KOMUNIKACJI ZBIOROWEJ ZLOKALIZOWANYCH NA TERENIE GMINY STARACHOWICE

215031



### IDEA PROJEKTU

Projekt antykatastroficznej zabudowy otoczenia wiat przystankowych, zrealizowanej z wykorzystaniem zabudowań gminnych w formie nowej architektury, nie dotychczasowej wiaty.

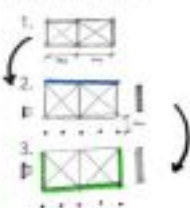
Konstrukcja wiaty oraz meble architektoniczne są w pełni niezależne, pozostawiając wiat szkieletowy typu „K” (K - konstrukcja) i meble architektoniczne (meble) niezależnie (zrealizowane przez firmę) od konstrukcji wiaty.

Opis: elementem meblej architektury zaprojektowano także nową formę meblowej wiaty, umożliwiającą wykonanie wiat o dowolnej długości (zrealizowane) w zależności od potrzeb i warunków przy danej ulicy.

Meble wiaty umożliwiające wykonanie przystanków w dowolnym miejscu, np. tytuł i tytuł, z przodu i z tyłu, z tytuł i tytuł z przodu i tytuł. Projektowane na indywidualny projekt ulicy i przystanków na pełną funkcję karności.

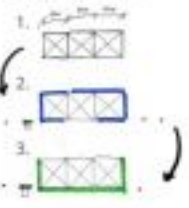
### PRZYKŁADOWY PROCES TWORZENIA NOWEJ WIATY Z OTOCZENIEM

#### KI MAŁA WIATA OTWARTA



1. Dorywcze i finalne moduły, kolor 2;
2. Dorywcze i finalne przystanki, kolor wiaty oraz przystanków tytuł, kolor i kolor przystanków i elementów meblej architektury;
3. Określenie koloru modułów i kolor przystanków.

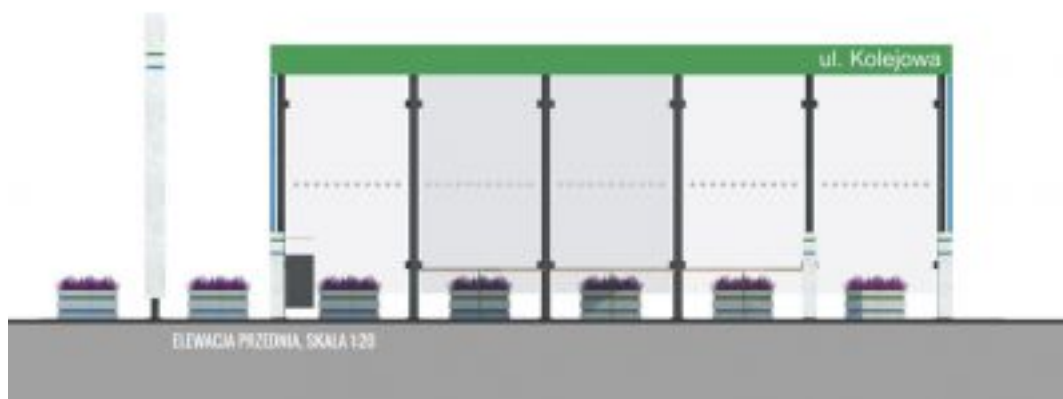
#### BI MAŁA WIATA ZAMKNIĘTA



1. Dorywcze i finalne moduły, kolor 3;
2. Dorywcze i finalne przystanki, kolor wiaty oraz przystanków tytuł, kolor i kolor przystanków i elementów meblej architektury;
3. Określenie koloru modułów i kolor przystanków.



MODUŁ WIATY, SKALA 1:25



ELEWACJA PRZEDNIA, SKALA 1:20



## Dla przedsiębiorcy

Opublikowano: środa, 27, grudzień 2017 09:58

Odsłony: 109691

---



Takie projektowanie przystanków to konieczna przyszłość. Działanie to zrealizowano w ramach programu "Razem bezpieczniej" Edycja 2017.