

Ochrona środowiska

Opublikowano: środa, 05, kwiecień 2023 12:31

Odsłony: 30678

Studium uwarunkowań i kierunków zagospodarowania przestrzennego miasta Starachowice jest dokumentem planistycznym, określającym politykę przestrzenną gminy. Studium ma koordynować ustalenia miejscowych planów zagospodarowania przestrzennego. W studium uwzględnia się uwarunkowania wynikające w szczególności z: dotychczasowego przeznaczenia, zagospodarowania i uzbrojenia terenu, występowania obiektów i terenów chronionych, stanu funkcjonowania środowiska przyrodniczego i kulturowego, prawa własności gruntów, jakości życia mieszkańców, zadań służących realizacji ponadlokalnych celów publicznych. W studium określa się, w szczególności: walory i zagrożenia środowiskowe, formy ochronne, obszary zabudowane, wyłączone z zabudowy i przewidziane do zabudowy z rozróżnieniem ich cech funkcjonalnych, stan i kierunki rozwoju infrastruktury usługowej i technicznej, obszary, dla których mają być sporządzane miejscowe plany zagospodarowania przestrzennego oraz obszary przewidywane do realizacji zadań i programów ponadlokalnych. Studium nie jest aktem prawa miejscowego i nie stanowi podstawy wydawania decyzji o warunkach zabudowy i zagospodarowania terenu.

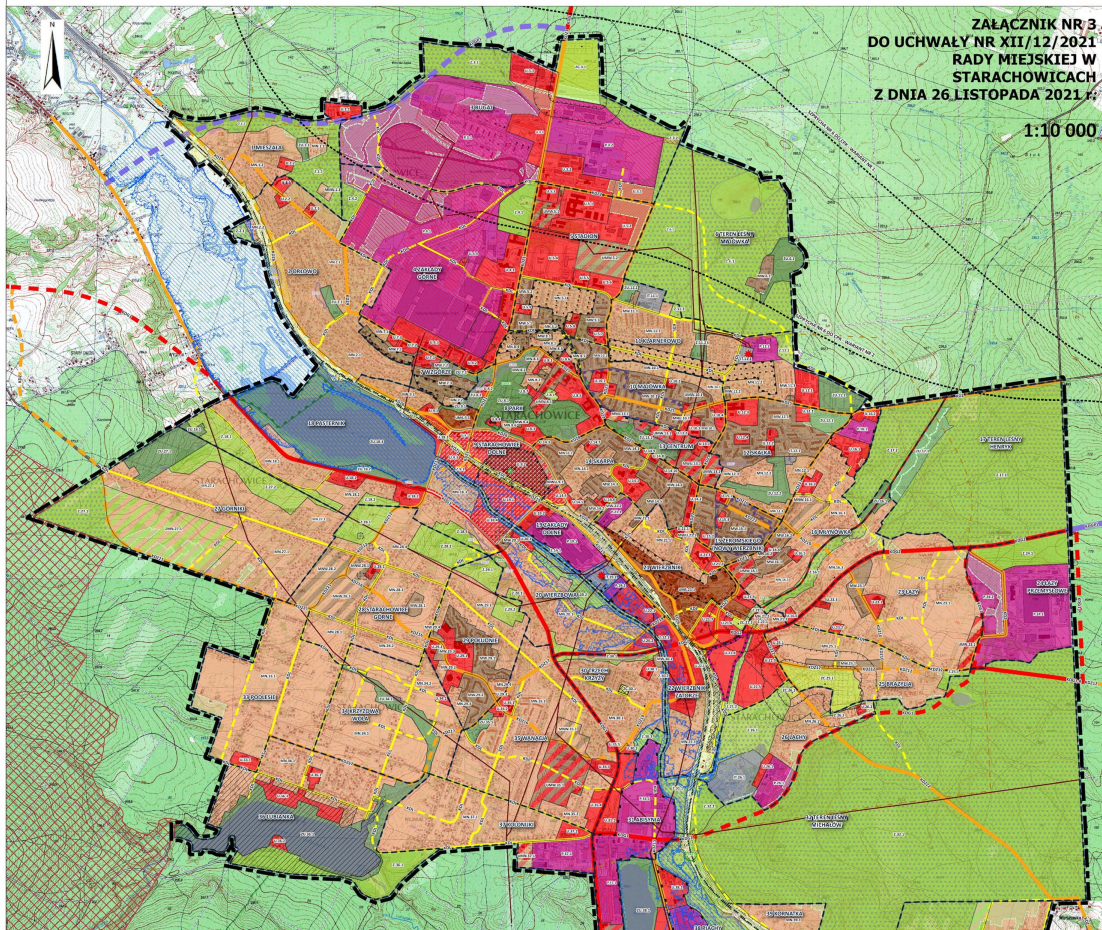
Dla miasta Starachowice obowiązuje [Studium uwarunkowań i kierunków zagospodarowania przestrzennego](#) przyjęte Uchwałą Nr XII/12/2021 Rady Miejskiej w Starachowicach z dnia 26 listopada 2021 r.

ZMIANA STUDIUM UWARUNKOWAŃ I KIERUNKÓW ZAGOSPODAROWANIA PRZESTRZENNEGO MIASTA STARACHOWICE KIERUNKI ZAGOSPODAROWANIA PRZESTRZENNEGO



ZAŁĄCZNIK NR 3
DO UCHWAŁY NR XII/12/2021
RADY MIEJSKIEJ W
STARACHOWICACH
Z DNIA 26 LISTOPADA 2021 r.

1:10 000



LEGENDA:

- | | | |
|--|--|---|
| <ul style="list-style-type: none">GRANICE OBSZARU OBJĘTEGO ZMIANĄ STUDIUMGRANICE KOMUNICACYJNE MIASTA STARACHOWICEGRANICE JEDNOSTEK URBANISTYCZNYCHGRANICE STREFSTREFA ZABUDOWY MIESZKANOWEJ JEDNORODZINNEJSTREFA ZABUDOWY MIESZKANOWEJ JEDNORODZINNEJ LUB WILSONOWEJSTREFA ZABUDOWY MIESZKANOWEJ MIESZANEJSTREFA ZABUDOWY WIELORODZINNEJSTREFA ZABUDOWY MIESZKANOWEJ JEDNORODZINNEJ NA TERENACH ZIELENISTREFA ZABUDOWY MIESZKANOWEJ WIELORODZINNEJ LUB WILSONOWEJSTREFA ZABUDOWY USŁUGOWEJSTREFA ZABUDOWY WSKAZOWA MIESZKANOWEJ JEDNORODZINNEJSTREFA ZABUDOWY WSKAZOWA MIESZKANOWEJ WIELORODZINNEJSTREFA AKTYWNOŚCI GOSPODARZYCHSTREFA ZIELENI I WÓD POWIERZCHNIOWYCHSTREFA INFRASTRUKTURY TECHNICZNEJSTREFA CMENTARZYSTREFA ZIELENI URZĄDOWEJWODY POWIERZCHNIOWE ŚRODOLADOWETERENY ZMIANNE - TERENY KOLEJOWEOBIEKTY KONTROLNE I OBIEKTY HAZARDOWYCHOBIEKTY WYMAGAJĄCE REHABILITACJI | <ul style="list-style-type: none">OBIEKTY I OBIEKTY WPISANE DO REJESTRU ZABYTÓWSTANOWISKA ARCHEOLOGICZNEGRANICE STREFY OCHRONY KONSERWATORSKIEJGRANICE PRZEDKONWALNEJ STREFY OCHRONY KONSERWATORSKIEJGRANICE PRZEDKONWALNEJ STREFY OCHRONY ZESPÓŁÓW BUDOWLANYCH OŚWIĘTAOBIEKTY I OBIEKTY PRZODKONWALNE DO OBLIEGA OCHRONY WOKRĘŻNIASTREFA OCHRONY WODKOPNEJ WIELKIEGO PŁACIAOBIEKTY I OBSZARY SIŁE W GMINIEENERGICZNY ZABYTÓWKOMUNY PRZYRÓDUSTRAZOWICZY OBRZĄD CHRONIONEGO KRAJOBRAZUGRANICE LĄTKI EKOLÓGICZNEJ OMIĘTNAOGRODZINA NAZWA OMIĘTNAOBZAR NATURA 2000 - OŚCIGA STRAZOWICKA PUKH0003OSŁOWNIATERENY ZAGRODZONE RUCHAMI MASOWYMILINE ELEKTROENERGETYCZNE WYSOKIEGO NAPIĘCIA - PROJEKTOWANELINE ELEKTROENERGETYCZNE WYSOKIEGO NAPIĘCIA - PROJEKTOWANEGŁÓWNE PUNKTY ZASILANIA (GPZ)TERENY WYKŁĄCZNE SPOD ZABUDOWYOBZAR WYMAGAJĄCE REHABILITACJI | <ul style="list-style-type: none">OBZAR ZAGRODZONE POWODZIĄTERENY ZAGRODZONE POWODZIĄ RAZ NA 10 LATTERENY ZAGRODZONE POWODZIĄ RAZ NA 100 LATODLEGŁOŚĆ 50 m OD GRANICY CMENTARZAODLEGŁOŚĆ 150 m OD GRANICY CMENTARZASPECJALNA STREFA EKONOMICZNA "STARACHOWICE"TERENY WYMAGAJĄCE ZMIANY PRZEZNACZENIA OBLIEGUOBZAR LEWYCH NA GIE MIEŁOJEOBZAR TRASYOBZAR GŁÓWNE RUCHU PRZYSPIESZONEGOPROJEKTOWANEOBZAR GŁÓWNE - STREŻENIEOBZAR GŁÓWNE - PROJEKTOWANEOBZAR ZBIORCZE - STREŻENIEOBZAR ZBIORCZE - PROJEKTOWANEOBZAR LOKALNE - STREŻENIEOBZAR LOKALNE - PROJEKTOWANE |
|--|--|---|