

Ekspozycja prac nadesłanych i ocenionych w konkursie pn. "Przystanki antykatastroficzne" ogłoszonego przez Gminę Starachowice w ramach projektu "Starachowice bezpieczne w praktyce IV" współfinansowanego ze środków rządowego programu "Razem bezpieczniej" im. Władysława Stasiaka na lata 2016 - 2017.

I Miejsce praca nr 962007 - uzyskała w ocenie 524 punkty (na 600 możliwych)

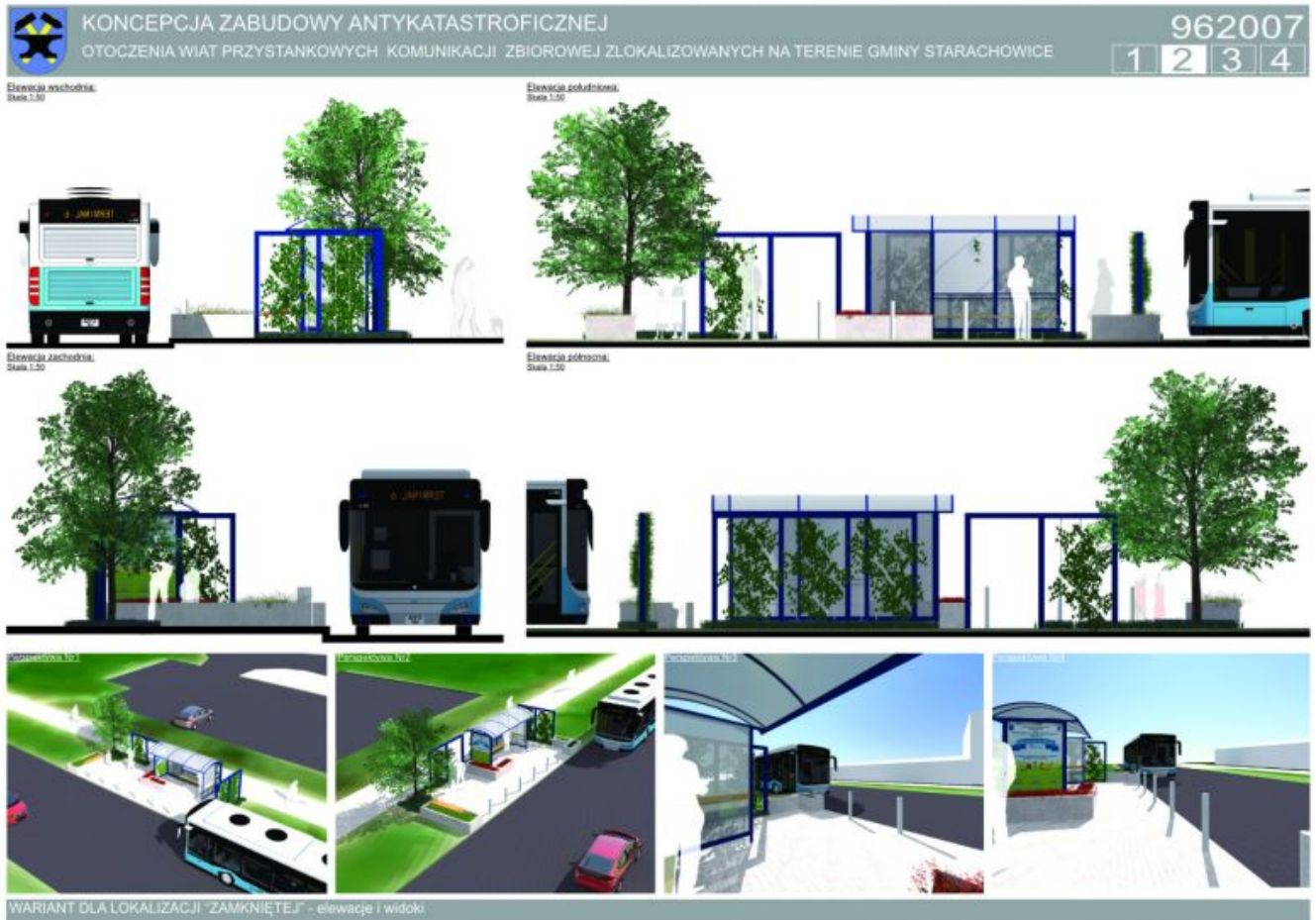
 [opis w wersji pdf.73 KB](#)



Edukacja

Opublikowano: środa, 27, grudzień 2017 09:58

Odstony: 109471



Edukacja

Opublikowano: środa, 27, grudzień 2017 09:58

Odstony: 109471



KONCEPCJA ZABUDOWY ANTYKATASTROFICZNEJ
 OTOCZENIA WIAT PRZYSTANKOWYCH KOMUNIKACJI ZBIOROWEJ ZLOKALIZOWANYCH NA TERENIE GMINY STARACHOWICE

962007

1
2
3
4

STREFY BEZPIECZEŃSTWA

Wariant dla lokalizacji "Stowiszka"
Plan, Skala 1:200

Legenda:

- Strefa bezpieczeństwa
- Element roślinny o funkcji ochronnej
- Elementy o funkcji ochronnej
- Elementy o funkcji użytkowej z wzmocnioną konstrukcją
- Teren zielony ukształtowany w celu ochrony pośredniej miejsca przebywania podróbczych

Wariant dla lokalizacji "Zambrowo"
Plan, Skala 1:200

Finalny efekt każdej adaptacji to układ powstały z połączenia trzech form, dopasowanych do indywidualnych potrzeb miejsca. Pierwszą formą jest działanie poprzez ukształtowanie terenu, następnie poprzez elementy małej architektury, którym nadano charakter podwyższający bezpieczeństwo oraz obiektów o typowo zabezpieczającej funkcji.

Otoczenie wiat przystankowej zostało ukształtowane w taki sposób, aby wykluczyć możliwość kolizji z pojazdem nadjeżdżającym z dowolnego kierunku. W jej obszarze można wyróżnić bezpośrednie i pośrednie bariery bezpieczeństwa. Do bariery bezpośredniej należą wszystkie elementy wertykalne (słupy i ściany), z którymi styczność stanowi jednoznaczne zatrzymanie pojazdu, natomiast pośrednim elementem są wgłębienia, które minimalizują jego prędkość.

Wariant "Zambrowo, Skala 1:200"

Podpora dla roślin przyciętych o wzmocnionej konstrukcji

- Ścianka stalowa 100x100mm
- Linka stalowa zakotwiona w gruncie stanowi element prowadzący dla roślin

Wariant "Stowiszka, Skala 1:200"

Donice o konstrukcji betonowej o ściankach zewnętrznych min. 100mm

możliwość zamontowania siedziska co dodatkowo podnosi walory użytkowe

Przy projektowaniu terenu przyjęto model wiaty „Mekury” w wersji 2005, jednak koncepcja umożliwia łatwą adaptację do każdej konfiguracji z tej serii. Bezpośrednie otoczenie wiaty stanowi stalowa pergola, która tworzy podopór dla roślin przyciętych. Jej forma została uzyskana poprzez odkształcenie modułu konstrukcyjnego wiaty, co daje możliwość dowolnej konfiguracji. W zależności od wielkości przystanku stosuje się odpowiednio wielkość paneli pergoli. Co więcej, elementy dookreśliły się za sobą komponując poprzez zastosowanie tego samego koloru RAL. Właściwości techniczne pergoli zostały dopasowane do potrzeb bariery komunikacyjnej poprzez zastosowanie profili stalowych 100x100mm.

Kolejnym elementem zagospodarowania są donice. Zbrojona betonowa konstrukcja stanowi solidną barierę przed leżakami. Wyróżnia się dwa warianty donic: z podstawową funkcją nastawioną na oddzielenie pasażerów od drogi i dodatkowym siedzeniem. Siedzisko to ciekawe rozwiązanie, które pozwala uniknąć ustawiania kolejnych elementów wlotostojących, szczególnie polecane do przystanków przystanków, gdzie czystość użytkowania jest wysoka.

Słupki odgraniczające stanowią osobną formę przestrzennej wprowadzonej do otoczenia wiat przy jeździe niezaparkowanych pojazdów, natomiast ze względu na swój rozmiar, zlokalizowane wzdłuż przystanku umożliwiają komfortowe wsiadanie i wysiadanie z autobusu.

ROZWIĄZANIA TECHNICZNE W ZAKRESIE BEZPIECZEŃSTWA

II Miejsce (ex.) Praca nr 296282 - uzyskała w ocenie 423 punkty (na 600 możliwych)

[Opis w wersji pdf73 KB.](#)

PRZYSTANEK ANTYKATASTROFICZNY W STARACHOWICACH 296282



Przygotowałem ten projekt, wierząc, że w tym mieście warto wypracować z architekturą nie tylko funkcjonalność, ale i estetykę. Starachowice mają przeszłość związaną z przemysłem metalowym, przyległość do lasu i otoczenie naturalne. Wierzę, że w tym mieście warto wypracować z architekturą nie tylko funkcjonalność, ale i estetykę. Starachowice mają przeszłość związaną z przemysłem metalowym, przyległość do lasu i otoczenie naturalne. Wierzę, że w tym mieście warto wypracować z architekturą nie tylko funkcjonalność, ale i estetykę.



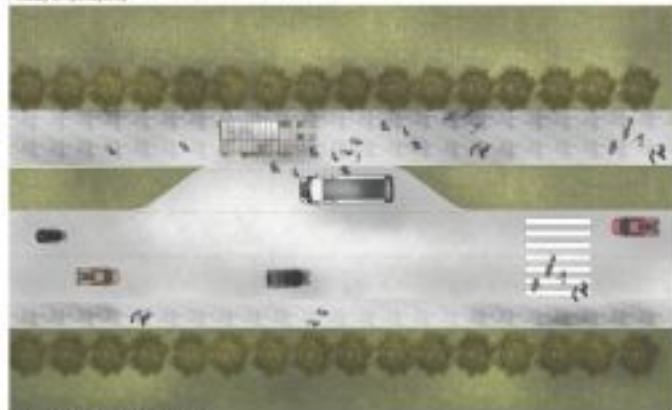
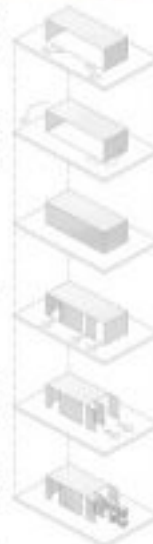
Współczesna architektura powinna być nie tylko funkcjonalna, ale i estetyczna. Wierzę, że w tym mieście warto wypracować z architekturą nie tylko funkcjonalność, ale i estetykę.

Obiektem były 3 100 stopniowa, która ma być nie tylko funkcjonalna, ale i estetyczna. Wierzę, że w tym mieście warto wypracować z architekturą nie tylko funkcjonalność, ale i estetykę.

Uważam, że architektura powinna być nie tylko funkcjonalna, ale i estetyczna. Wierzę, że w tym mieście warto wypracować z architekturą nie tylko funkcjonalność, ale i estetykę.

Zapewniłem, że obiekt będzie nie tylko funkcjonalny, ale i estetyczny. Wierzę, że w tym mieście warto wypracować z architekturą nie tylko funkcjonalność, ale i estetykę.

Wierzę, że w tym mieście warto wypracować z architekturą nie tylko funkcjonalność, ale i estetykę. Wierzę, że w tym mieście warto wypracować z architekturą nie tylko funkcjonalność, ale i estetykę.



SKOŃCZONY WIDOK SKALA 1:200

SCHEMAT POWIĄZANIA BRYŁY



PLAN SKALA 1:20

Edukacja

Opublikowano: środa, 27, grudzień 2017 09:58

Odsłony: 109471

■ ■ ■ PRZYSTANEK ANTYKATASTROFICZNY W STARACHOWICACH 296282



PRZEKROJ A SKALA 1:20



WIDOK POCZTYWY SKALA 1:20



WIDOK TYLNY SKALA 1:20

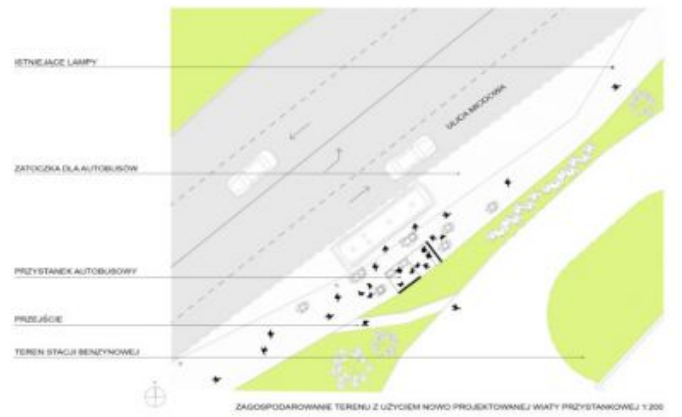
II Miejsce (ex.) Praca nr 542862 - uzyskała w ocenie 418 punktów (na 600 możliwych)

Edukacja

Opublikowano: środa, 27, grudzień 2017 09:58

Odstony: 109471

 [Opis w wersji pdf.30.59 KB](#)



Edukacja

Opublikowano: środa, 27, grudzień 2017 09:58

Odstony: 109471



III Miejsce Praca nr 215031 - uzyskała w ocenie 380 punktów (na 600 możliwych)

 [Opis w wersji pdf.208.94 KB](#)

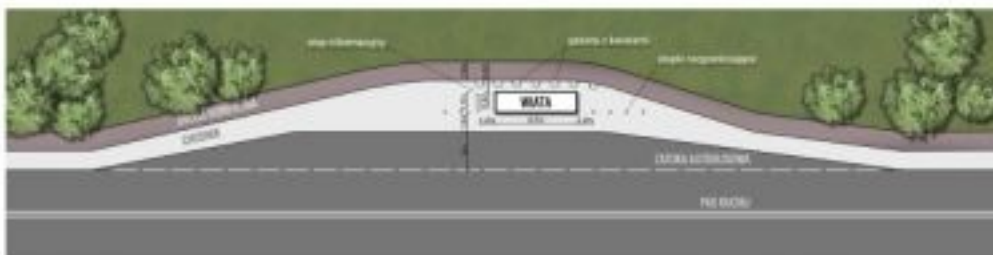
Edukacja

Opublikowano: środa, 27, grudzień 2017 09:58

Odsłony: 109471

KONCEPCJA ZABUDOWY ANTYKATASTROFICZNEJ OTOCZENIA WIAT PRZYSTANKOWYCH KOMUNIKACJI ZBIOROWEJ ZLOKALIZOWANYCH NA TERENIE GMINY STARACHOWICE

215031



PLAN ZAGOSPODAROWANIA TERENU, SKALA 1:200



Projekty antykatastroficznej zabudowy wiat przystankowych są odpowiedzią samorządu Starachowic na zagrożenia komunikacyjne w trakcie których corocznie w Polsce dochodzi do taranowania wiat przystankowych przez pojazdy mechaniczne. Projekty te są połączeniem walorów bezpieczeństwa z estetycznymi i funkcjonalnymi.

Edukacja

Opublikowano: środa, 27, grudzień 2017 09:58

Odsłony: 109471



Takie projektowanie przystanków to konieczna przyszłość. Działanie to zrealizowano w ramach programu "Razem bezpieczniej" Edycja 2017.