

Bezpieczeństwo

Opublikowano: środa, 27, grudzień 2017 09:58

Odsłony: 113635

Ekspozycja prac nadesłanych i ocenionych w konkursie pn. "Przystanki antykatastroficzne" ogłoszonego przez Gminę Starachowice w ramach projektu "Starachowice bezpieczne w praktyce IV" współfinansowanego ze środków rządowego programu "Razem bezpieczniej" im. Władysława Stasiaka na lata 2016 - 2017.

I Miejsce praca nr 962007 - uzyskała w ocenie 524 punkty (na 600 możliwych)

 [opis w wersji pdf.73 KB](#)



Bezpieczeństwo

Opublikowano: środa, 27, grudzień 2017 09:58

Odsłony: 113635



Bezpieczeństwo

Opublikowano: środa, 27, grudzień 2017 09:58

Odstony: 113635



Bezpieczeństwo

Opublikowano: środa, 27, grudzień 2017 09:58

Odstony: 113635

KONCEPCJA ZABUDOWY ANTYKATASTROFICZNEJ
OTOCZENIA WIAT PRZYSTANKOWYCH KOMUNIKACJI ZBIOROWEJ ZLOKALIZOWANYCH NA TERENIE GMINY STARACHOWICE

962007
1 2 3 4

STREFA BEZPIECZEŃSTWA

Wariant dla lokalizacji "Wawrzynki"
Kod: Skarb.1.2.28



Finalny efekt każdej adaptacji to układ powstały z połączenia trzech form, dopasowanych do indywidualnych potrzeb miejsca. Pierwszą formą jest działanie poprzez ukształtowanie terenu, następnie poprzez elementy małej architektury, którym nadano charakter podwyższający bezpieczeństwo oraz obiektów o typowo zabezpieczającej funkcji.

Otoczenie wiaty przystankowej zostało ukształtowane w taki sposób, aby wykluczyć możliwość kolizji z pojazdem nadjeżdżającym z dowolnego kierunku. W jej obszarze można wyróżnić bezpośrednie i pośrednie bariery bezpieczeństwa. Do bariery bezpośredniej należą wszystkie elementy wertykalne (stupy i ściany), z którymi styczność stanowi jednoznaczne zatrzymanie pojazdu, natomiast pośrednim elementem są wgłębienia, które minimalizują jego prędkość.

Wariant dla lokalizacji "Wawrzynki"
Kod: Skarb.1.2.28



Elementy ochronne fundamentowane na min. 0.6m

Legenda:

- Strefa bezpieczeństwa
- Element roślinny o funkcji ochronnej
- Elementy o funkcji ochronnej
- Elementy o funkcji użytkowej z wzmocnioną konstrukcją
- Teren zieleni ukształtowany w celu odroceny pośredniej miejsca przebywania podróżnych

Podpora dla roślin przyciętych o wzmocnionej konstrukcji
- Bełki stalowe 100x100mm
- Linka stalowa zakotwiona w gruncie stanowi element prowadzący dla roślin

Śłupki ochronne rozmieszczone w sposób nie utrudniający poruszanie się dla osób na wózkach inwalidzkich

Donice o konstrukcji betonowej o ściankach zewnętrznych min. 100mm

możliwość zamontowania siedziska co dookoła podnosi walory użytkowe

Przy projektowaniu terenu przyjęto model wiaty „Mekury” w wersji 2005, jednak koncepcja umożliwia łatwą adaptację do każdej konfiguracji z tej serii. Bezpośrednie otoczenie wiaty stanowi stalowa konstrukcja, która tworzy podporę dla roślin przyciętych. Jej forma została uszeregowana poprzez odroczenie modułu konstrukcyjnego wiaty, co daje możliwość dowolnej konfiguracji. W zależności od wielkości przystanku stosuje się odpowiednio wielkość paneli pergoli. Co więcej, elementy dookreśliły się za sobą komponując poprzez zastosowanie tego samego koloru RAL. Właściwości techniczne pergoli zostały dopasowane do potrzeb bariery komunikacyjnej poprzez zastosowanie profili stalowych 100x100mm.

Kolejnym elementem zagospodarowania są donice. Zbrojona betonowa konstrukcja stanowi solidną barierę przed leżącym. Wyróżnia się dwa warianty donic: z podstawową funkcją nastawioną na jednokierunkowy przepływ pieszych i z dodatkowymi siedziskami. Siedzisko to ciekawe rozwiązanie, które pozwala uniknąć ustawiania kolejnych elementów wlotostojących, szczególnie polecane do przystanków przystanków, gdzie czystość użytkowania jest wysoka.

Śłupki odgraniczające stanowią osobną formę przestrzenną wprowadzoną do otoczenia wiat przy jej wjeździe niebezpiecznym pojazdom, natomiast ze względu na swój rozmiar, zlokalizowane wzdłuż przystanku umożliwiają komfortowe wsiadanie i wysiadanie z autobusu.

ROZWIĄZANIA TECHNICZNE W ZAKRESIE BEZPIECZEŃSTWA

II Miejsce (ex.) Praca nr 296282 - uzyskała w ocenie 423 punkty (na 600 możliwych)

 [Opis w wersji pdf73 KB.](#)

Bezpieczeństwo

Opublikowano: środa, 27, grudzień 2017 09:58

Odśłony: 113635

PRZYSTANEK ANTYKATASTROFICZNY W STARACHOWICACH 296282



Przystanek to pierwszy obiekt jaki postawimy w tym mieście, który wywołuje i budzi doń emocjonalne doświadczenie. Jego nie przebiega tylko wzdłuż drogi, ale jest jej częścią. Co za tym idzie, poza funkcjami ochronnymi posiada on także wysoką wartość estetyczną. Jako że Starachowice mają przeszłość związaną z przemysłem metalurgicznym, przystanek posiada formę, która odwołuje się do tradycji i materiałów, które stosowano w tym celu. W ten sposób przystanek jest nie tylko miejscem przystanku, ale także miejscem, które przypomina o przeszłości i tym, co jest jej dziedzictwem.



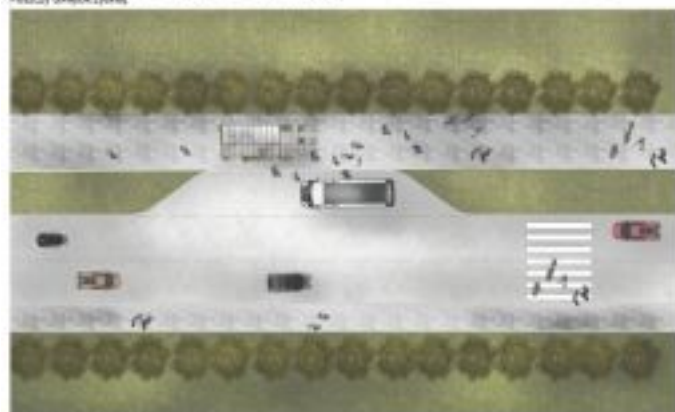
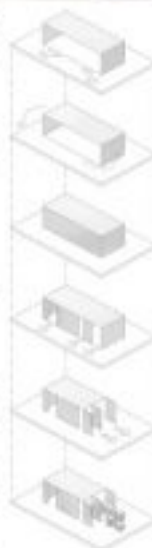
Wystarczy, jeśli przystanek zostanie postawiony przy drodze, to przed opadami atmosferycznymi.

Obiektem były 5 100 stopni, która została w stronę drogi, w celu utworzenia bariery przed tarpaniem holowych.

Umożliwia to, umożliwiając przystanek, który jest do przodu.

Zapewnia on odpowiednią ilość światła, które jest potrzebne do bezpiecznego poruszania się.

Wspiera dotychczasowe elementy w postaci metalu architektonicznego, który jest na celu zwiększenia ryzyka wypadku.



SKOŃCZONA WIDOKIEM SKALA 1:200

SCHEMAT POWIĄZANIA BUDY



PLAN SKALA 1:20

Bezpieczeństwo

Opublikowano: środa, 27, grudzień 2017 09:58

Odsłony: 113635

■ ■ ■ PRZYSTANEK ANTYKATASTROFICZNY W STARACHOWICACH 296282



PRZEKROJ A SKALA 1:20



WIDOK POCZĄTKOWY SKALA 1:20



WIDOK TYLNY SKALA 1:20

II Miejsce (ex.) Praca nr 542862 - uzyskała w ocenie 418 punktów (na 600 możliwych)

Bezpieczeństwo

Opublikowano: środa, 27, grudzień 2017 09:58

Odstępy: 113635

 [Opis w wersji pdf.30.59 KB](#)



Bezpieczeństwo

Opublikowano: środa, 27, grudzień 2017 09:58

Odśtony: 113635



III Miejsce Praca nr 215031 - uzyskała w ocenie 380 punktów (na 600 możliwych)

 [Opis w wersji pdf.208.94 KB](#)

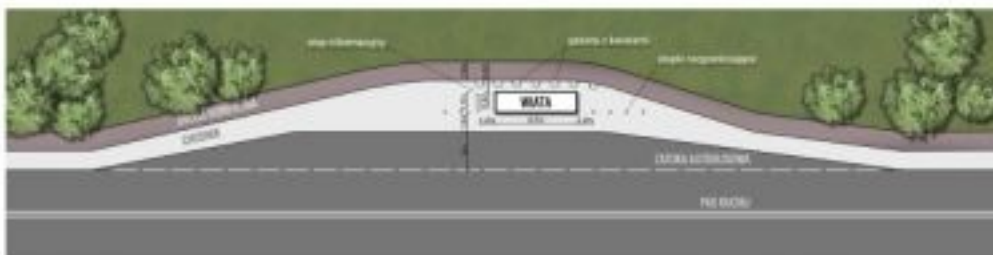
Bezpieczeństwo

Opublikowano: środa, 27, grudzień 2017 09:58

Odsłony: 113635

KONCEPCJA ZABUDOWY ANTYKATASTROFICZNEJ OTOCZENIA WIAT PRZYSTANKOWYCH KOMUNIKACJI ZBIOROWEJ ZLOKALIZOWANYCH NA TERENIE GMINY STARACHOWICE

215031



PLAN ZAGOSPODAROWANIA TERENU, SKALA 1:200



Projekty antykatastroficznej zabudowy wiat przystankowych są odpowiedzią samorządu Starachowic na zagrożenia komunikacyjne w trakcie których corocznie w Polsce dochodzi do taranowania wiat przystankowych przez pojazdy mechaniczne. Projekty te są połączeniem walorów bezpieczeństwa z estetycznymi i funkcjonalnymi.

Bezpieczeństwo

Opublikowano: środa, 27, grudzień 2017 09:58

Odsłony: 113635



Takie projektowanie przystanków to konieczna przyszłość. Działanie to zrealizowano w ramach programu "Razem bezpieczniej" Edycja 2017.