

Dla mieszkańca

Opublikowano: środa, 27, grudzień 2017 09:58

Odstony: 109177

Ekspozycja prac nadesłanych i ocenionych w konkursie pn. "Przystanki antykatastroficzne" ogłoszonego przez Gminę Starachowice w ramach projektu "Starachowice bezpieczne w praktyce IV" współfinansowanego ze środków rządowego programu "Razem bezpieczniej" im. Władysława Stasiaka na lata 2016 - 2017.

I Miejsce praca nr 962007 - uzyskała w ocenie 524 punkty (na 600 możliwych)

 [opis w wersji pdf.73 KB](#)



Dla mieszkańca

Opublikowano: środa, 27, grudzień 2017 09:58

Odstony: 109177



Dla mieszkańca

Opublikowano: środa, 27, grudzień 2017 09:58

Odstony: 109177



Dla mieszkańca

Opublikowano: środa, 27, grudzień 2017 09:58

Odśtony: 109177

KONCEPCJA ZABUDOWY ANTYKATASTROFICZNEJ
OTOCZENIA WIAT PRZYSTANKOWYCH KOMUNIKACJI ZBIOROWEJ ZLOKALIZOWANYCH NA TERENIE GMINY STARACHOWICE

962007
1 2 3 4

STREFA BEZPIECZEŃSTWA

Wariant dla lokalizacji "Złotytek"
Kod: Skarb.1.2.28



Finalny efekt każdej adaptacji to układ powstały z połączenia trzech form, dopasowanych do indywidualnych potrzeb miejsca. Pierwszą formą jest działanie poprzez ukształtowanie terenu, następnie poprzez elementy małej architektury, którym nadano charakter podwyższający bezpieczeństwo oraz obiektów o typowo zabezpieczającej funkcji.

Otoczenie wiaty przystankowej zostało ukształtowane w taki sposób, aby wykluczyć możliwość kolizji z pojazdem nadjeżdżającym z dowolnego kierunku. W jej obszarze można wyróżnić bezpośrednie i pośrednie bariery bezpieczeństwa. Do bariery bezpośredniej należą wszystkie elementy wertykalne (stupy i ściany), z którymi styczność stanowi jednoznaczne zatrzymanie pojazdu, natomiast pośrednim elementem są wgłębniaki, które minimalizują jego prędkość.

Wariant dla lokalizacji "Złotytek"
Kod: Skarb.1.2.28



Elementy ochronne fundamentowane na min. 0.6m

Legenda:

- Strefa bezpieczeństwa
- Element roślinny o funkcji ochronnej
- Elementy o funkcji ochronnej
- Elementy o funkcji użytkowej z wzmocnioną konstrukcją
- Teren zieleni ukształtowany w celu odstrony pośredniej miejsca przebywania podróżnych

Wariant dla lokalizacji "Złotytek"
Kod: Skarb.1.2.28



Podpora dla roślin przyciętych o wzmocnionej konstrukcji
- Bełki stalowe 100x100mm
- Linka stalowa zakotwiona w gruncie stanowi element prowadzący dla roślin

Śłupki ochronne rozmieszczone w sposób nie utrudniający poruszanie się dla osób na wózkach inwalidzkich

Donice o konstrukcji betonowej o ściankach zewnętrznych min. 100mm

możliwość zamontowania siedziska co dodatkowo podnosi walory użytkowe

Przy projektowaniu terenu przyjęto model wiaty „Mekury” w wersji 2005, jednak koncepcja umożliwia łatwą adaptację do każdej konfiguracji z tej serii. Bezpośrednie otoczenie wiaty stanowi stalowa konstrukcja, która tworzy podporę dla roślin przyciętych. Jej forma została uzyskana poprzez odkształcenie modułu konstrukcyjnego wiaty, co daje możliwość dowolnej konfiguracji. W zależności od wielkości przystanku stosuje się odpowiednio wielkość paneli pergoli. Co więcej, elementy dookreśliły się za sobą komponując poprzez zastosowanie tego samego koloru RAL. Właściwości techniczne pergoli zostały dopasowane do potrzeb bariery komunikacyjnej poprzez zastosowanie profili stalowych 100x100mm.

Kolejnym elementem zagospodarowania są donice. Zbrojona betonowa konstrukcja stanowi solidną barierę przed leżącym. Wyróżnia się dwa warianty donic: z podstawową funkcją osłonięcia jednostycznych bądź wieloosobnych i z dodatkowymi siedziskami. Siedzisko to ciekawe rozwiązanie, które pozwala uniknąć ustawiania kolejnych elementów wlotostojących, szczególnie polecane do przystanków przystanków, gdzie czystość użytkowania jest wysoka.

Śłupki odgraniczające stanowią osobną formę przestrzenną wprowadzoną do otoczenia wiat przy jej wjeździe niepodjeżdżających pojazdów, natomiast ze względu na swój rozmiar, zlokalizowane wzdłuż przystanku umożliwiają komfortowe wsiadanie i wysiadanie z autobusu.

ROZWIĄZANIA TECHNICZNE W ZAKRESIE BEZPIECZEŃSTWA

II Miejsce (ex.) Praca nr 296282 - uzyskała w ocenie 423 punkty (na 600 możliwych)

 [Opis w wersji pdf73 KB.](#)

Dla mieszkańca

Opublikowano: środa, 27, grudzień 2017 09:58

Od strony: 109177

PRZYSTANEK ANTYKATASTROFICZNY W STARACHOWICACH 296282



Przywrócić to miejsce może jako przystanek w innym mieście, w celu wywołania i subtelnej, ale skutecznej zmiany. Staje się przez to miastem, które jest bardziej bezpieczne. Co za tym idzie, poza funkcjami ochronnymi przystanek ma także mieć wysokie wartości estetyczne. Jako, że Starachowice mają przeszłość związane z przemysłem włókienniczym, przystanek posiada formę, która odwołuje się do tradycji i historii miasta, a jednocześnie do jego nowoczesnych, aby nadać bardziej przemyślny i nowy charakter. Została wprowadzona zieleń, która ma służyć wywołaniu zmian w mieście, które stanowią podstawę do rozwoju Starachowic.



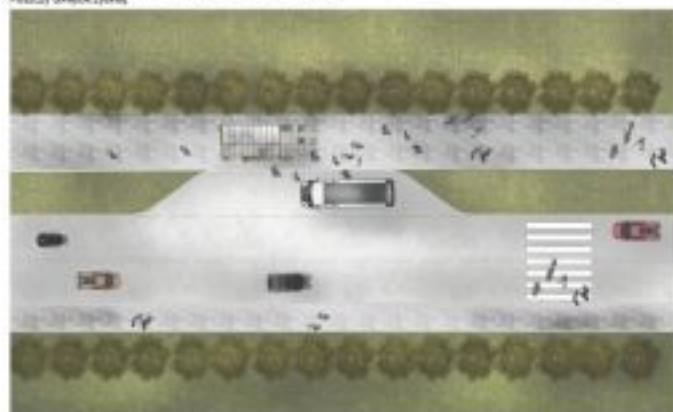
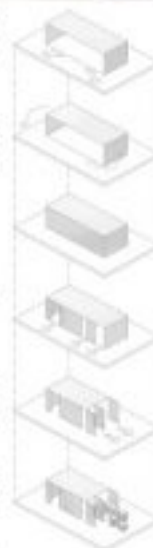
Współczesna architektura przystanku ma być funkcjonalna i bezpieczna, a także służyć jako przystanek dla mieszkańców.

Obiektem były 5 100 stopni, które służyły do ochrony przed skutkami ekstremalnych warunków atmosferycznych.

Umożliwia to, umożliwiając przystanek, który jest bezpieczny.

Zapewnia to, zapewniając bezpieczeństwo i komfort dla użytkowników przystanku.

Wspiera to, wspierając architekturę, która jest bezpieczna i funkcjonalna.



SKOŃCZENIE SKALA 1:20

SCHEMAT POWIĄZANIA BUDY



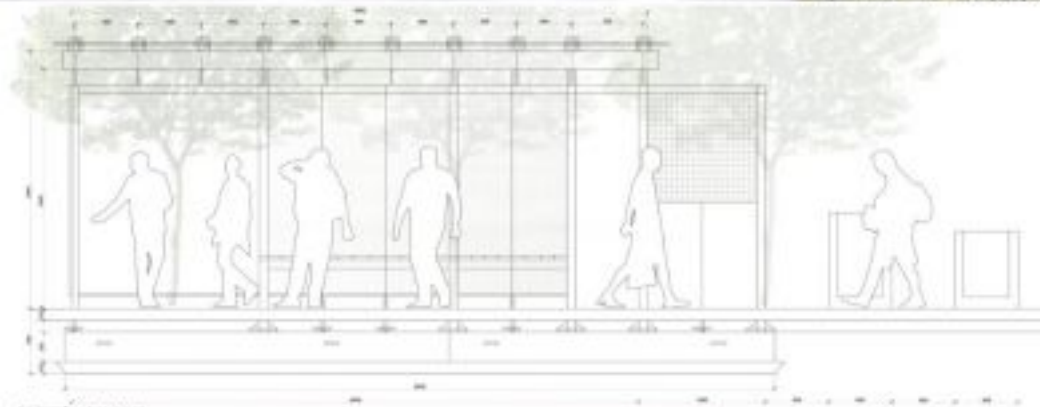
SKALA 1:20

Dla mieszkańca

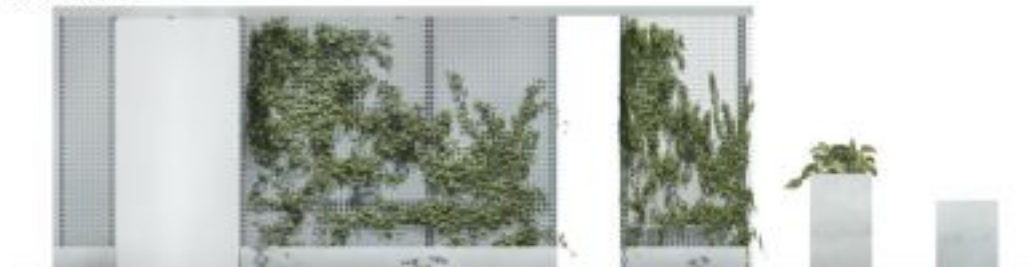
Opublikowano: środa, 27, grudzień 2017 09:58

Odstony: 109177

■ ■ ■ PRZYSTANEK ANTYKATASTROFICZNY W STARACHOWICACH 296282



PRZEDKROJ A SKALA 1:20



WIDOK WIDOKU PRZEDKROJOWEGO SKALA 1:20



WIDOK WIDOKU TYLNEGO SKALA 1:20

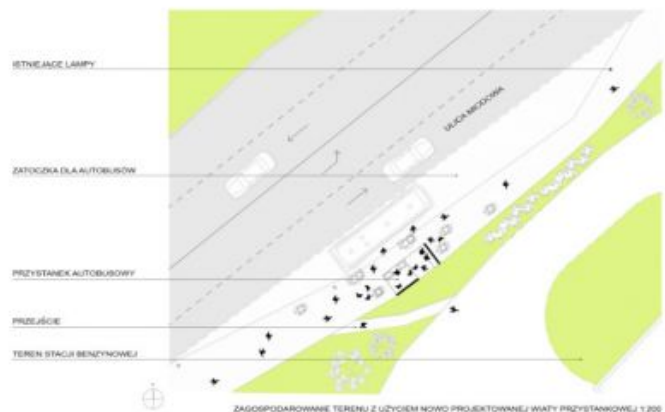
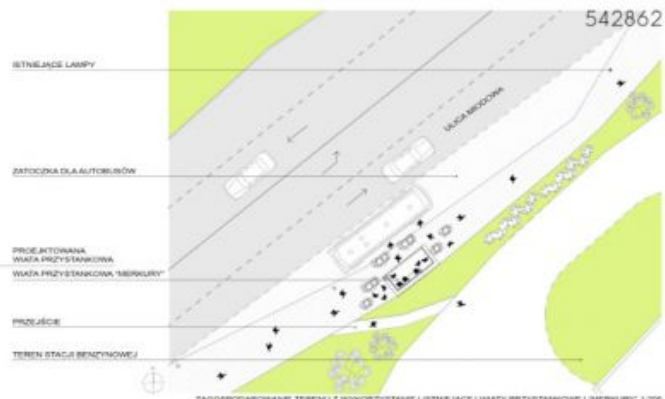
II Miejsce (ex.) Praca nr 542862 - uzyskała w ocenie 418 punktów (na 600 możliwych)

Dla mieszkańca

Opublikowano: środa, 27, grudzień 2017 09:58

Odstępy: 109177

 [Opis w wersji pdf.30.59 KB](#)



Dla mieszkańca

Opublikowano: środa, 27, grudzień 2017 09:58

Odśtony: 109177



III Miejsce Praca nr 215031 - uzyskała w ocenie 380 punktów (na 600 możliwych)

 [Opis w wersji pdf.208.94 KB](#)

Dla mieszkańca

Opublikowano: środa, 27, grudzień 2017 09:58

Odsłony: 109177



Takie projektowanie przystanków to konieczna przyszłość. Działanie to zrealizowano w ramach programu "Razem bezpieczniej" Edycja 2017.